

BRF

SNÖFLINGAN

ÖRBÄCKSVÄGEN, RÄPPE

2

BOFAKTA
HUS D,E,F

GBJ bygg.

Bofakta

I denna broschyr hittar du alla planlösningar, situationsplan och rumsbeskrivning samt teknisk beskrivning. På vår webbplats kan du även se lägenheternas placering i vår bostadsväljare och lägenheternas insats, avgifter och försäljningsstatus.

[GJBYGG.SE/SNOFLINGAN](https://gbybygg.se/snoflingan)

VÄXJÖ / RÄPPE / BRF SNÖFLINGAN ETAPP II

42 BOSTADSRÄTTER, 2-4 ROK
PRELIMINÄR INFLYTTNING XXXX

RUMSBESKRIVNING STANDARD

ENTRÉ/HALL 01	
GOLV	Klinker i entré enligt val / 3-stavs ekparkett
GOLVLIST	Fabriksmålade vita
TAKLIST	Platsmålade vita
VÄGGAR	Målade vita i kulör NCS S 0500-N
TAK	Målat vitt
YTTERDÖRR	Målad trädörr, ASSA-lås.
ÖVRIGT	Garderob enligt ritning av fabrikat Ballingslöv med luckan harmoni slät vit, handtag HG105.

KÖK 02	
GOLV	3-stavs ekparkett
GOLVLIST	Fabriksmålade vita
TAKLIST	Platsmålade vita
VÄGGAR	Målade vita i kulör NCS S 0500-N
TAK	Målat vitt
FÖNSTERBÄNK	Sten
SPARKSOCKEL	Vit
DISK- OCH KÖKS-BÄNK	Rostfri diskho Stala Ease, underlimmad. Bänkskiva av 30 mm högtryckslaminat valbar i 23 olika utföranden. Diskbänkblandare Viskan av fabrikat FM Mattsson
STÄNKSKYDD	Kakel enligt val
KÖKSINREDNING/SKÅP	Kök från Ballingslöv med vit slät lucka Plan. Rostfritt handtag HG105.
VITVAROR	Vita vitvaror från Cylinda. Spishäll, inbyggnadsugn & inbyggd mikro, kyl & frys, diskmaskin och spisfläkt inbyggd i överskåp.

Förändringar kan komma att ske under byggtiden.

03 ALLRUM	
GOLV	3-stavs ekparkett
GOLVLIST	Fabriksmålade vita
TAKLIST	Platsmålade vita
VÄGGAR	Målade vita i kulör NCS S 0500-N
TAK	Målat vitt
FÖNSTERBÄNK	Sten
ÖVRIGT	Fönsterdörr till uteplats eller balkong

BAD/TVÄTT 05	
GOLV	Klinker enligt val
VÄGGAR	Kakel enligt val
TAK	Vita undertaksplattor
INREDNING	Spegel Hafa Store Rund med LED belysning. Handfat IFÖ sense med vitt underskåp och två lådor med handtag lika kök. Handduktstork. Vattenburen golvvärme. Tvättställsblandare Viskan av fabrikat FM Mattsson. WC-stol Gustavsberg Nautic 5500 golvmonterad Klarglasade raka duschväggar av fabrikat IFÖ Space enligt ritning. Tvättmaskin och torktumlare från Cylinda. Duschset från FM Mattsson Viskan.

SKÅP/BÄNKSKIVA	Överskåp från Ballingslöv, lucka Harmoni vit. Lysrörsarmatur som belysning under överskåp Bänkskiva av 30 mm högtryckslaminat. FTX-aggregat placerat i alla badrum.
----------------	---

SOVRUM 04, 06 OCH 07	
GOLV	3-stavs ekparkett
GOLVLIST	Fabriksmålade vita
TAKLIST	Platsmålade vita
VÄGGAR	Målade vita i kulör NCS S 0500-N
TAK	Målat vitt
FÖNSTERBÄNK	Sten
GARDEROBER	Enligt ritning av fabrikatet Ballingslöv med lucka Harmoni slät vit, handtag HG105.

TEKNISK BESKRIVNING

Förändringar kan komma att ske under byggtiden.

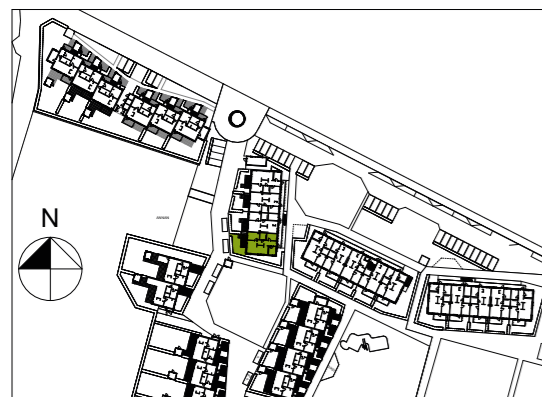
INVÄNDIG TAKHÖJD	Generellt ca 2,50 m, med undantag för våtutrymmen där det är nedsänkt innertak till ca 2,30 m med vita undertaksplattor.
YTSKIKT PÅ GOLV	Klinkerbelagd entré. I övriga utrymmen 3-stavs ekparkett. Golv i våtutrymmen klinker på tätskiikt. Prisklass på klinker 300:-/kvm, plattstorlekar enligt standard- och tillvalsfolder från GBJ Bygg AB.
KAKEL PÅ VÄGG	I våtutrymmen utförs kakel med tätskiikt under. Vid arbetsyta i kök (stänkskydd) kakel. Prisklass på klinker 300:-/kvm, plattstorlekar enligt standard- och tillvalsfolder från GBJ Bygg AB.
INNERDÖRRAR	Vita lätta innerdörrar med vita foder och karmar.
INVÄNDIG MÅLNING	Vitmålade väggar i kulör NCS S 0500-N.
INNERVÄGGAR	Regelstomme med 12 mm träfiberskiva samt 13 mm gipsskiva på båda sidor. Väggar runt badrum isolerade.
GOLV-/TAKLISTER	Fabriksmålade vita golvlister, platsmålade taklister
KÖKSINREDNING	Köksinredning av fabrikatet Ballingslöv med vit slät lucka Plan, handtag av modell HG105. Bänkskiva av 30 mm högtryckslaminat, underlimmad rostfri diskho.
VITVAROR	Vita vitvaror från Cylinda i kök med inbyggd ugn och micro, kyl och frys enl. ritning, spishäll och utdragbar spisfläkt samt diskmaskin. Vitvaror i badrum; Tvättmaskin och torktumlare från Cylinda.
FÖNSTERBÄNKAR	Fönsterbänkar av sten.
ÖVRIGT	Hatthylla ingår ej.
UPPVÄRMNING & INSTALLATIONER	Värmeinstallationen ansluts till det kommunala fjärrvärmenätet. Värme via radiatorer, vattenburen golvvärme i badrum. Vitlackerade luckor till infällda fördelnings-skåp kan förekomma i väggar till badrum och sovrum.
VENTILATION	Mekanisk till- och frånluftsventilation med värmeåtervinning. FTX aggregat i samtliga lägenheter placerat i badrummet. Frånluften tas om hand i badrum och kök och förvärmer tilluften som fördelas i respektive rum via tilluftsdon.
EL-, TV-, TELE-, OCH DATAINSTALLATIONER	Egen mätning för respektive lägenhet. Utvändig belysningsarmatur inklusive eluttag vid uteplats/balkong. Invändiga belysningsarmaturer i badrum samt under överskåp i kök. Fastigheten är ansluten till fiber. Nätverksuttag för data/tele/tv finns i samtliga rum förutom badrum.
ENTRÉ- OCH FÖNSTERDÖRR	Målad entrédörr med ASSA lås, elektrisk ringklocka. Postlådor placeras på gården. Fönsterdörr med cylinderlås i markplan, fönstervred på övriga plan.
FÖNSTER	Trä/aluminiumfönster.
LÄGENHETSAVSKILJANDE VÄGGAR, MELLANBJÄLKLAG	Gavel, bjälklag samt lägenhetsavskiljande väggar i betong, övriga regelverk i stål/trä.
TRAPPOR	Utvändiga trappor i aluminium, steg i gallerdurk.
PLÅTARBETEN	Samtliga plåtarbeten utförs i lackerad plåt.
FASAD	Träpanel
YTTERTAK	Ytskiikt av papp.
UTEPLATS/BALKONG	Lägenheterna har en plattbelagd uteplats alternativt balkong med golv av impregnerat trä. Balkonger utförs med räcke av aluminium.
FÖRRÅD	Finns i källarplan i Hus E.
PARKERING	Parkeringsplats tillkommer med 350kr/mån. Laddstolpar finns på området.
HISS	Finns i hus E.
CYKELPARKERING	Finns i källarplan i Hus E.
SOPHANTERING	Full sortering i miljöhus på gården. Farligt avfall hänvisas till kommunens återvinningstationer.
GEMENSAMHETSANL.	Övernattningsslägenhet finns i källarplan i hus E.

SITUATIONSPLAN



HUS D - D-1001

4 ROK, 88 KVM, PLAN 1

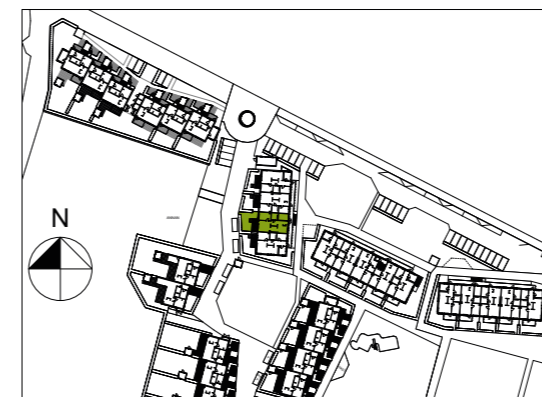
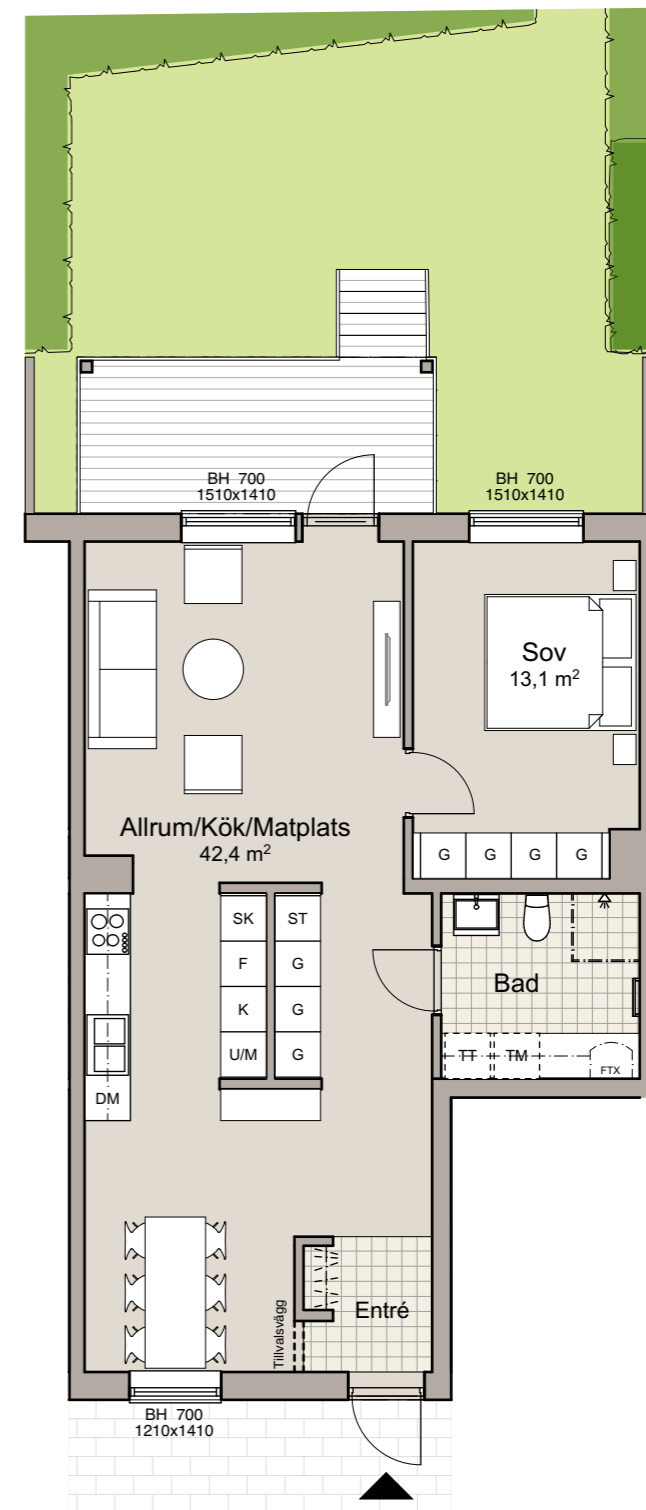


DM	Diskmaskin	ST	Städsåp
K	Kylskåp	G	Garderob
F	Frys	TM	Tvättmaskin
U/M	Ugn / Micro	TT	Torktumlare
FTX	Ventilations- aggregat		Handdukstork
ELC	Elcentral		Rekommenderad plats för klädstäng

0 1 2 3 4 5m
Skala 1:100

HUS D - D-1002

2 ROK, 69 KVM, PLAN 1

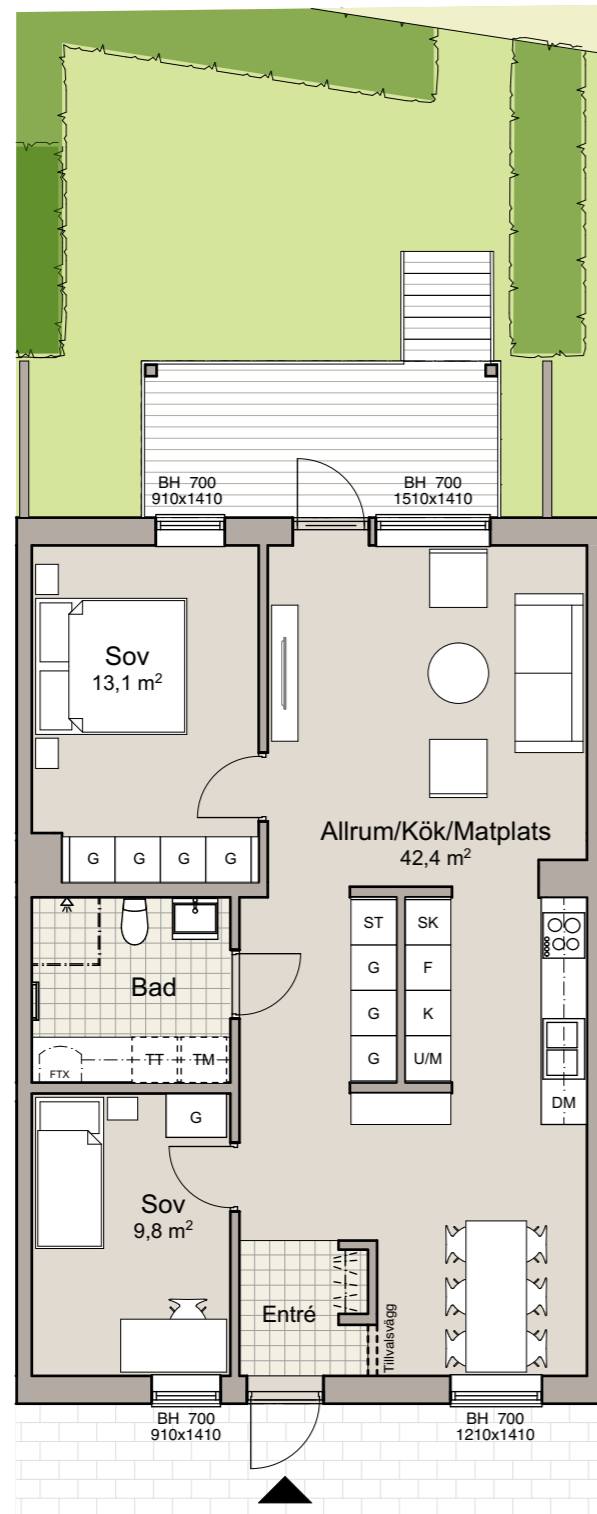


DM	Diskmaskin	ST	Städsåp
K	Kylskåp	G	Garderob
F	Frys	TM	Tvättmaskin
U/M	Ugn / Micro	TT	Torktumlare
FTX	Ventilations- aggregat		Handdukstork
ELC	Elcentral		Rekommenderad plats för klädstäng

0 1 2 3 4 5m
Skala 1:100

HUS D - D-1003

3 ROK, 80 KVM, PLAN 1

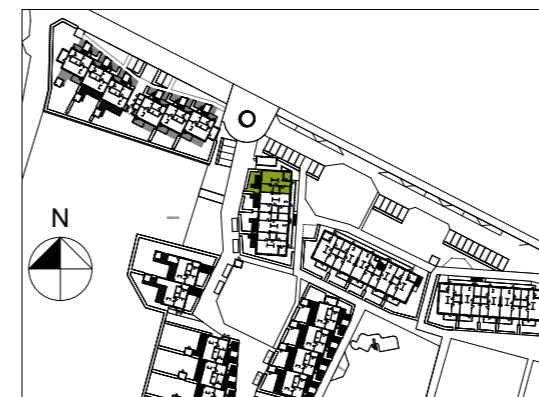
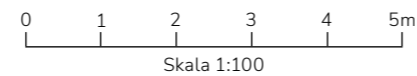


HUS D - D-1004

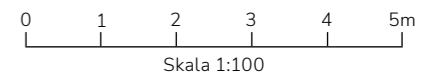
4 ROK, 88 KVM, PLAN 1



DM	Diskmaskin	ST	Städskåp
K	Kylskåp	G	Garderob
F	Frys	TM	Tvättmaskin
U/M	Ugn / Micro	TT	Torktumlare
FTX	Ventilations- aggregat		Handdukstork
ELC	Elcentral		Rekommenderad plats för klädstäng



DM	Diskmaskin	ST	Städskåp
K	Kylskåp	G	Garderob
F	Frys	TM	Tvättmaskin
U/M	Ugn / Micro	TT	Torktumlare
FTX	Ventilations- aggregat		Handdukstork
ELC	Elcentral		Rekommenderad plats för klädstäng



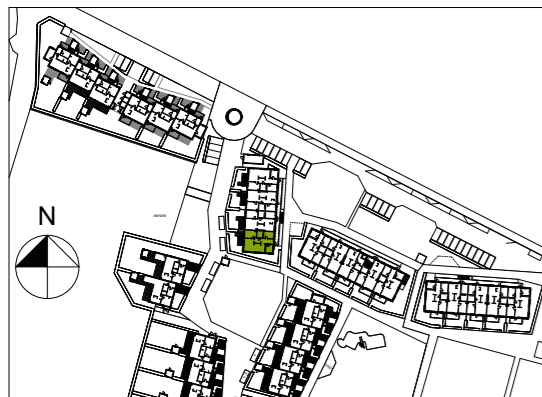
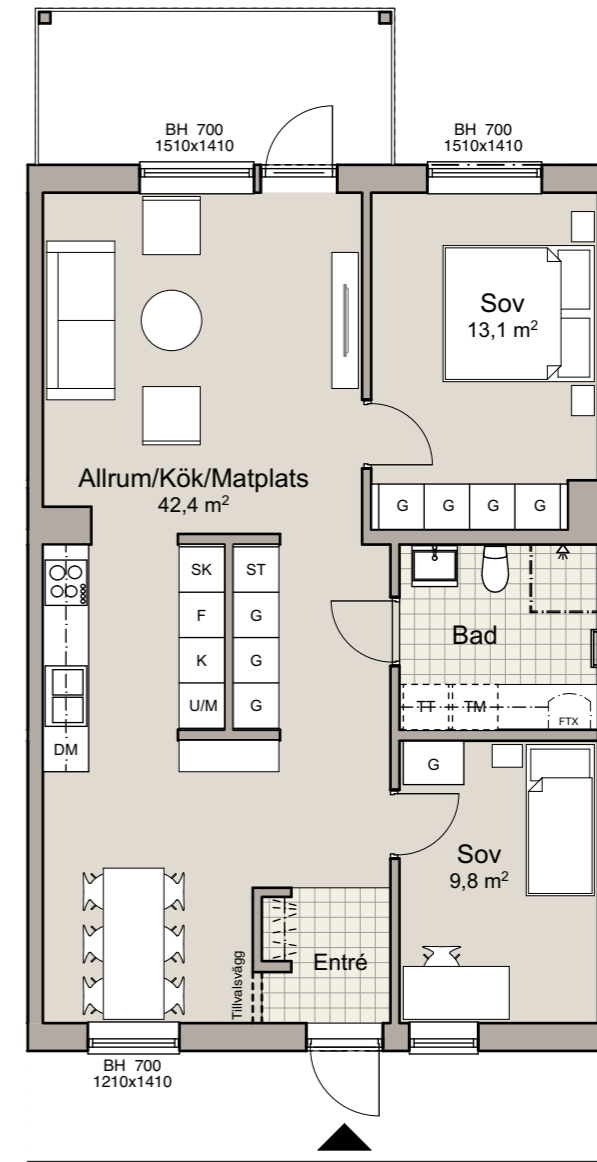
HUS D - D-1101

4 ROK, 88 KVM, PLAN 2

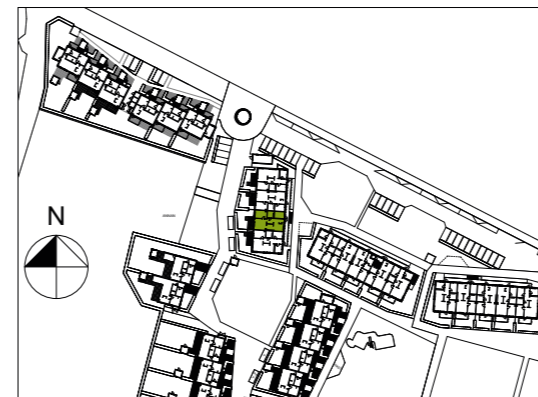
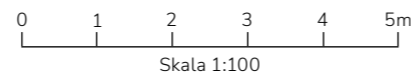


HUS D - B-1102

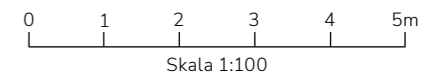
3 ROK, 80 KVM, PLAN 2



DM	Diskmaskin	ST	Städsåp
K	Kylskåp	G	Garderob
F	Frys	TM	Tvättmaskin
U/M	Ugn / Micro	TT	Torktumlare
FTX	Ventilations- aggregat	▬	Handdukstork
ELC	Elcentral	▬ ▬ ▬	Rekommenderad plats för klädstång

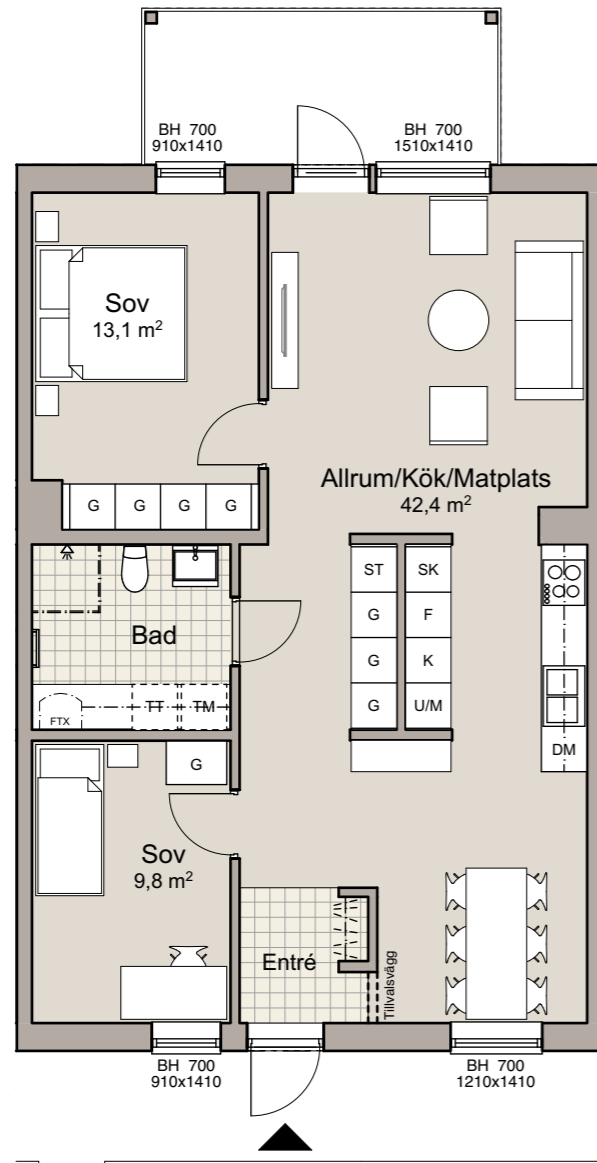


DM	Diskmaskin	ST	Städsåp
K	Kylskåp	G	Garderob
F	Frys	TM	Tvättmaskin
U/M	Ugn / Micro	TT	Torktumlare
FTX	Ventilations- aggregat	▬	Handdukstork
ELC	Elcentral	▬ ▬ ▬	Rekommenderad plats för klädstång



HUS D - D-1103

3 ROK, 80 KVM, PLAN 2

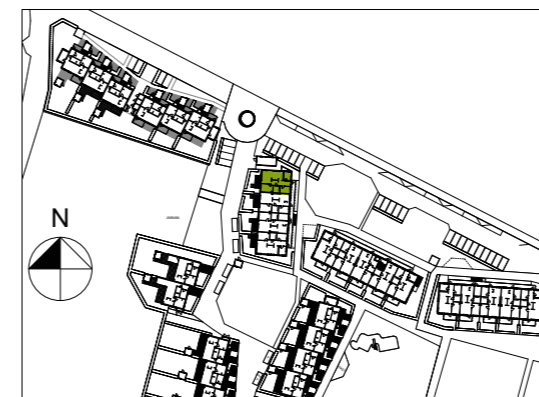
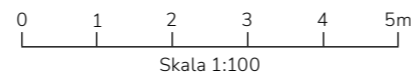


HUS D - D-1104

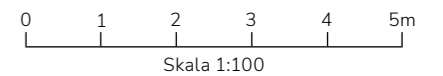
4 ROK, 88 KVM, PLAN 2



DM	Diskmaskin	ST	Städkåp
K	Kylskåp	G	Garderob
F	Frys	TM	Tvättmaskin
U/M	Ugn / Micro	TT	Torktumlare
FTX	Ventilations- aggregat		Handdukstork
ELC	Elcentral		Rekommenderad plats för klädstång



DM	Diskmaskin	ST	Städkåp
K	Kylskåp	G	Garderob
F	Frys	TM	Tvättmaskin
U/M	Ugn / Micro	TT	Torktumlare
FTX	Ventilations- aggregat		Handdukstork
ELC	Elcentral		Rekommenderad plats för klädstång

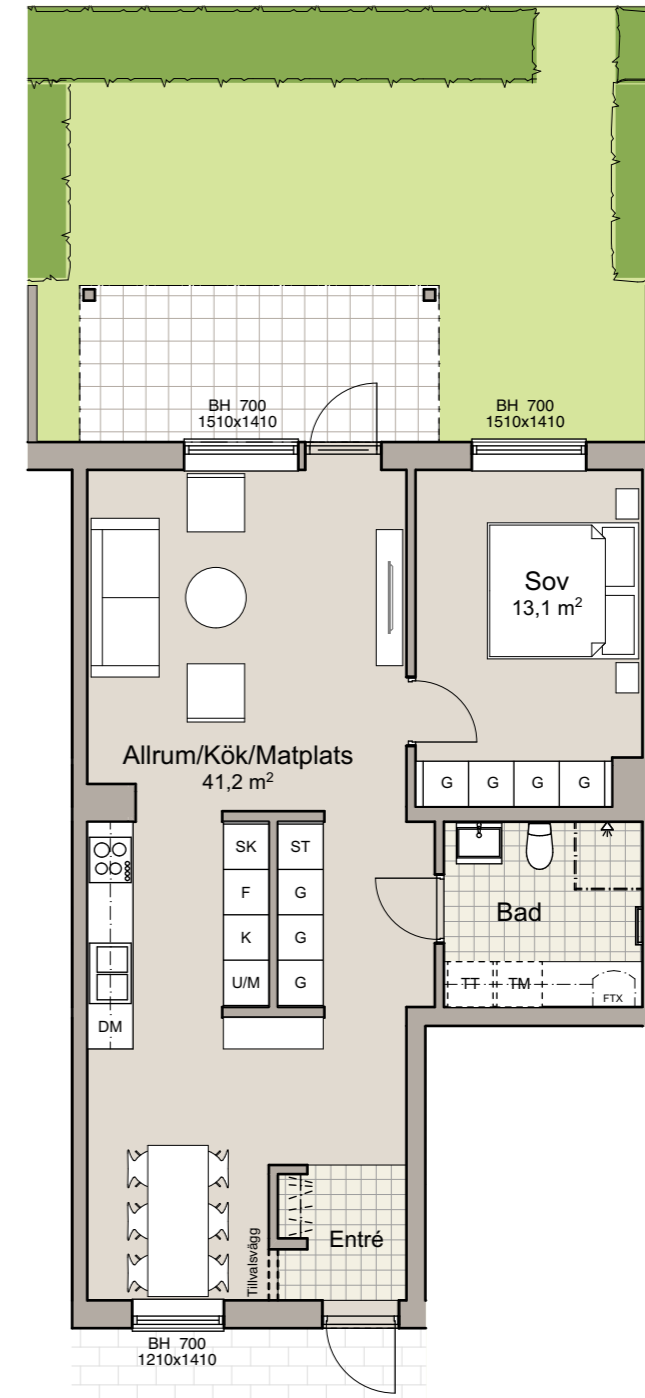


HUS E - E-1001

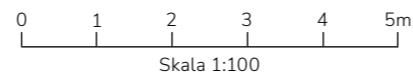
4 ROK, 88 KVM, PLAN 1

HUS E - E-1002

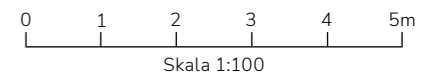
2 ROK, 68 KVM, PLAN 1



DM	Diskmaskin	ST	Städskåp
K	Kylskåp	G	Garderob
F	Frys	TM	Tvättmaskin
U/M	Ugn / Micro	TT	Torktumlare
FTX	Ventilations- aggregat		Handdukstork
ELC	Elcentral		Rekommenderad plats för klädstäng

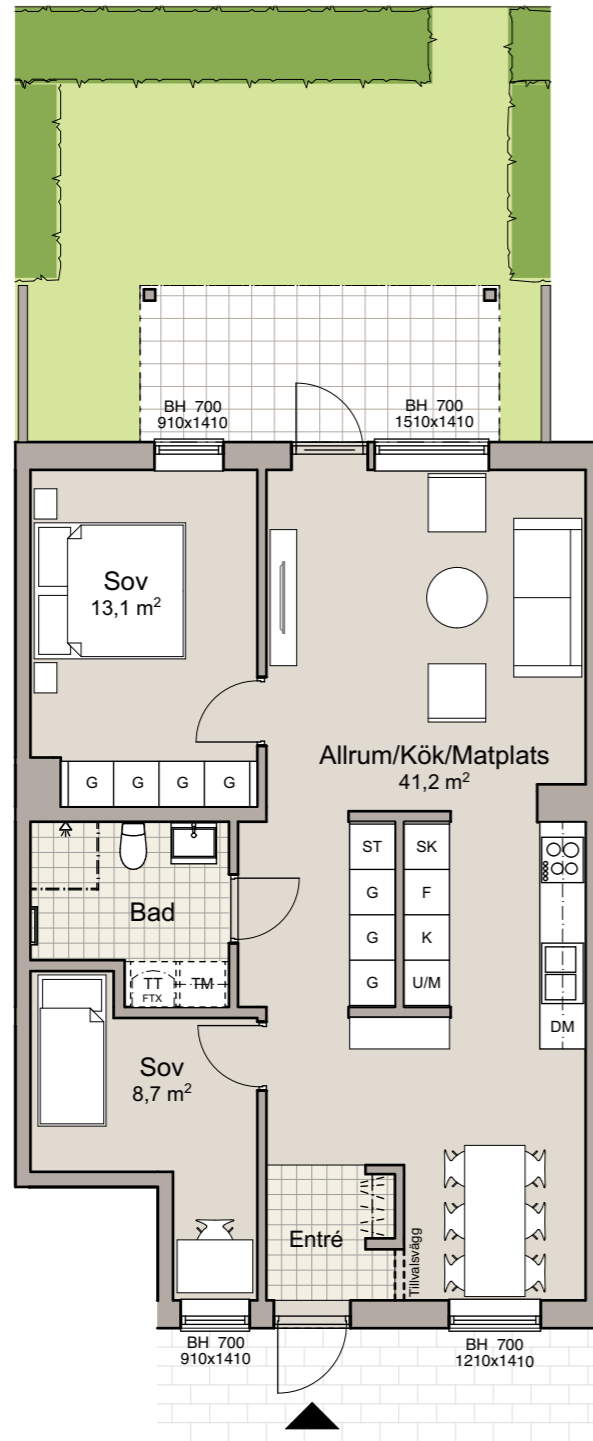


DM	Diskmaskin	ST	Städskåp
K	Kylskåp	G	Garderob
F	Frys	TM	Tvättmaskin
U/M	Ugn / Micro	TT	Torktumlare
FTX	Ventilations- aggregat		Handdukstork
ELC	Elcentral		Rekommenderad plats för klädstäng



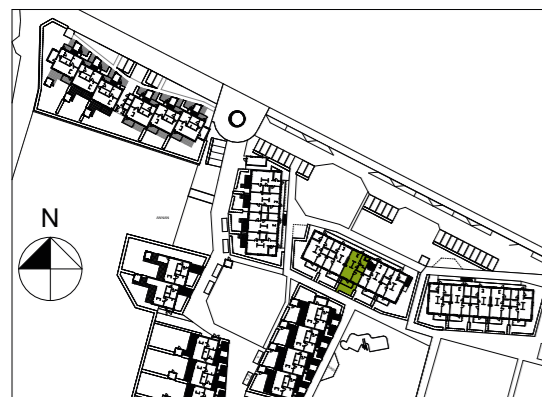
HUS E - E-1003

3 ROK, 77 KVM, PLAN 1

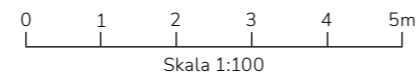


HUS E - E-1004

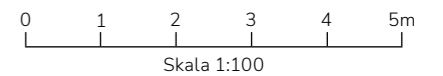
3 ROK, 80 KVM, PLAN 1



DM	Diskmaskin	ST	Städskåp
K	Kylskåp	G	Garderob
F	Frys	TM	Tvättmaskin
U/M	Ugn / Micro	TT	Torktumlare
FTX	Ventilations- aggregat		Handdukstork
ELC	Elcentral		Rekommenderad plats för klädstäng

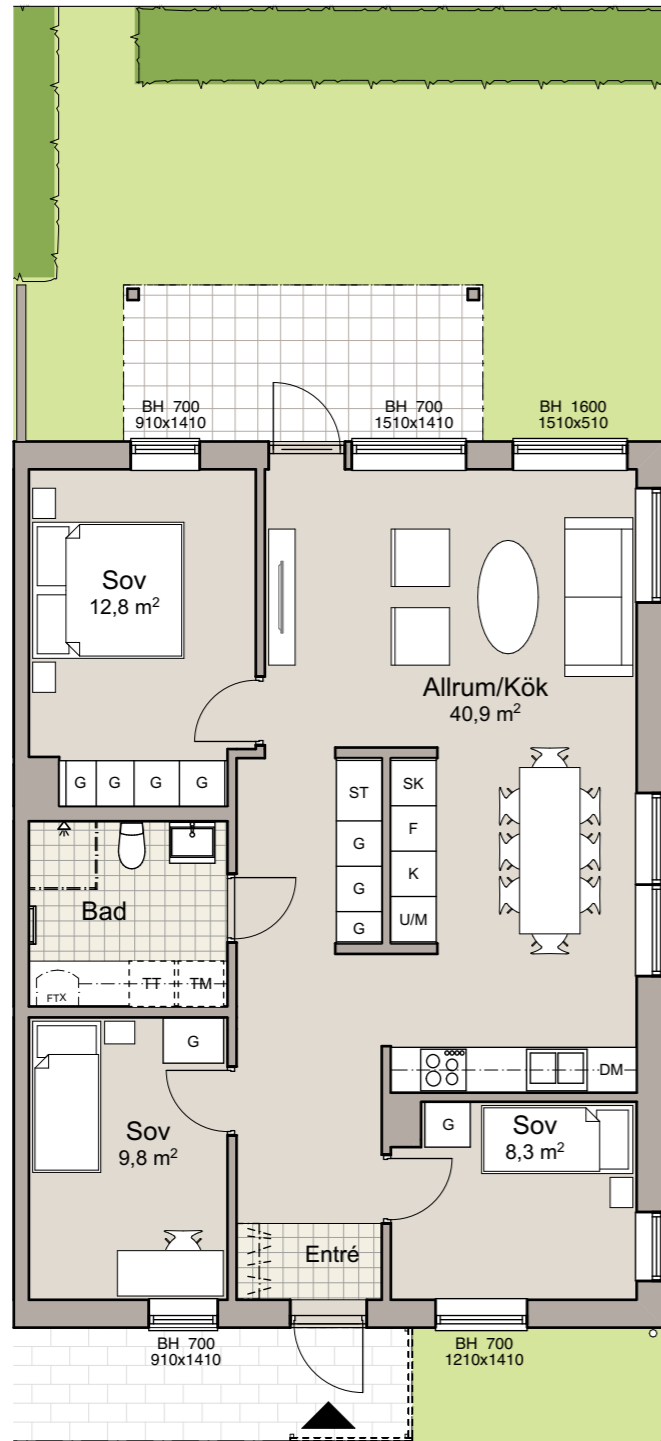


DM	Diskmaskin	ST	Städskåp
K	Kylskåp	G	Garderob
F	Frys	TM	Tvättmaskin
U/M	Ugn / Micro	TT	Torktumlare
FTX	Ventilations- aggregat		Handdukstork
ELC	Elcentral		Rekommenderad plats för klädstäng



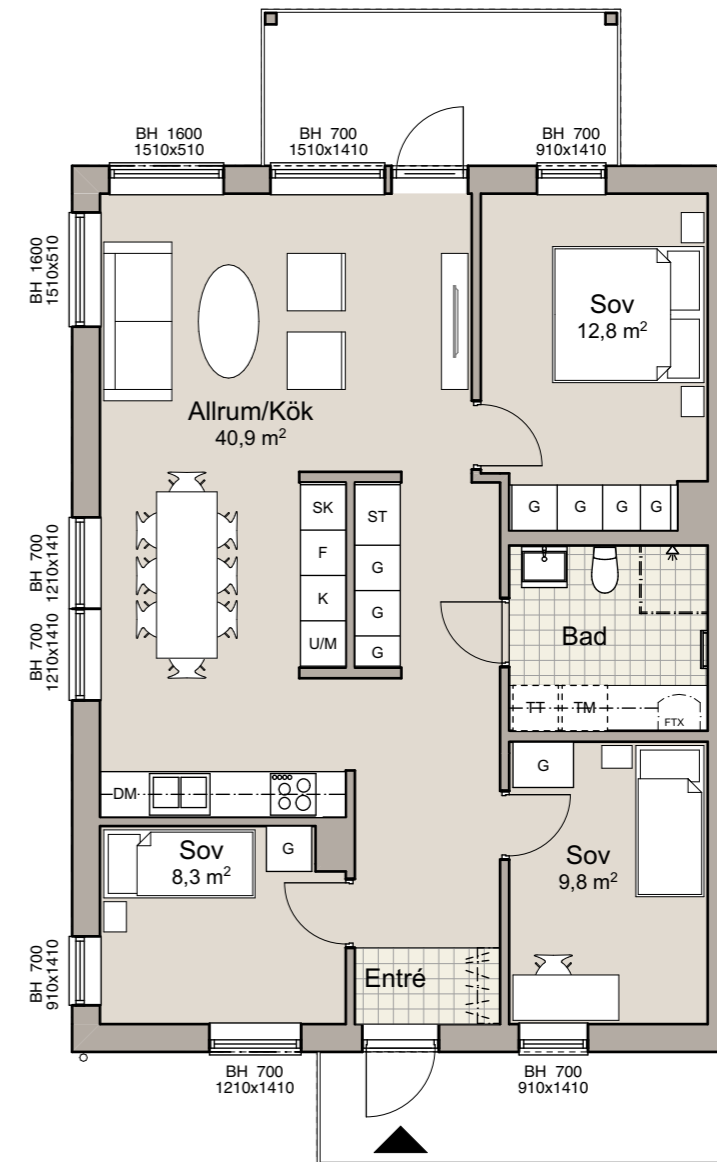
HUS E - E-1005

4 ROK, 88 KVM, PLAN 1

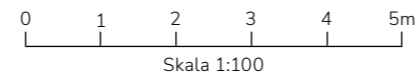


HUS E - E-1101

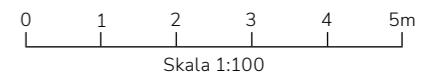
4 ROK, 88 KVM, PLAN 2



DM	Diskmaskin	ST	Städsåp
K	Kylåp	G	Garderob
F	Frys	TM	Tvåttmaskin
U/M	Ugn / Micro	TT	Torktumlare
FTX	Ventilationsaggregat	▬	Handdukstork
ELC	Elcentral	▬	Rekommenderad plats för klådstång

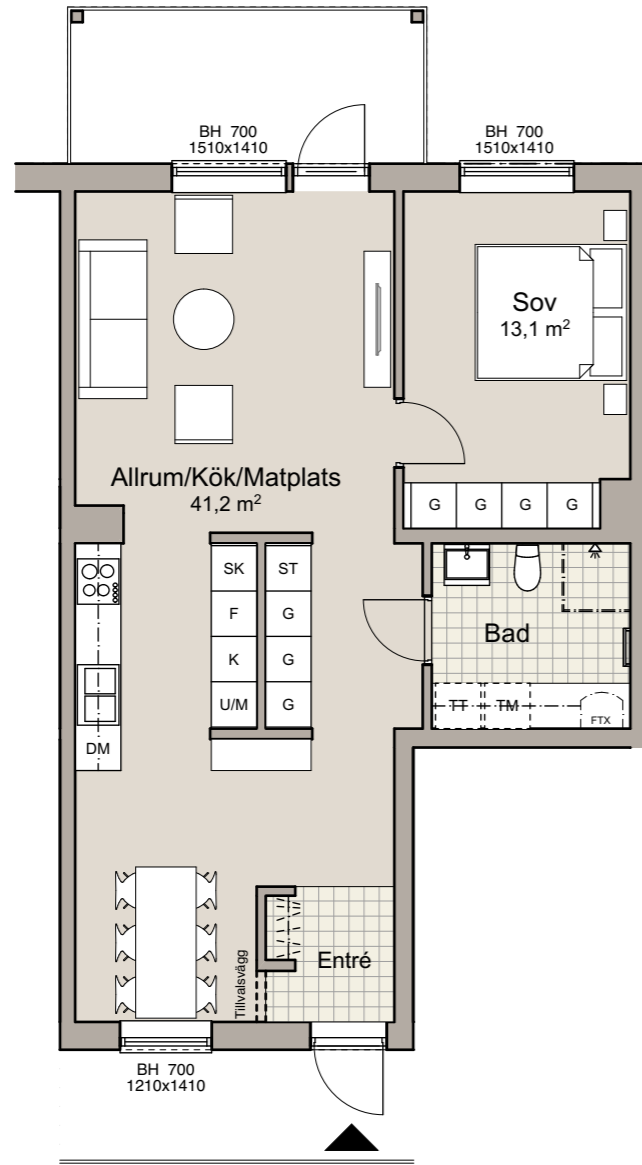


DM	Diskmaskin	ST	Städsåp
K	Kylåp	G	Garderob
F	Frys	TM	Tvåttmaskin
U/M	Ugn / Micro	TT	Torktumlare
FTX	Ventilationsaggregat	▬	Handdukstork
ELC	Elcentral	▬	Rekommenderad plats för klådstång



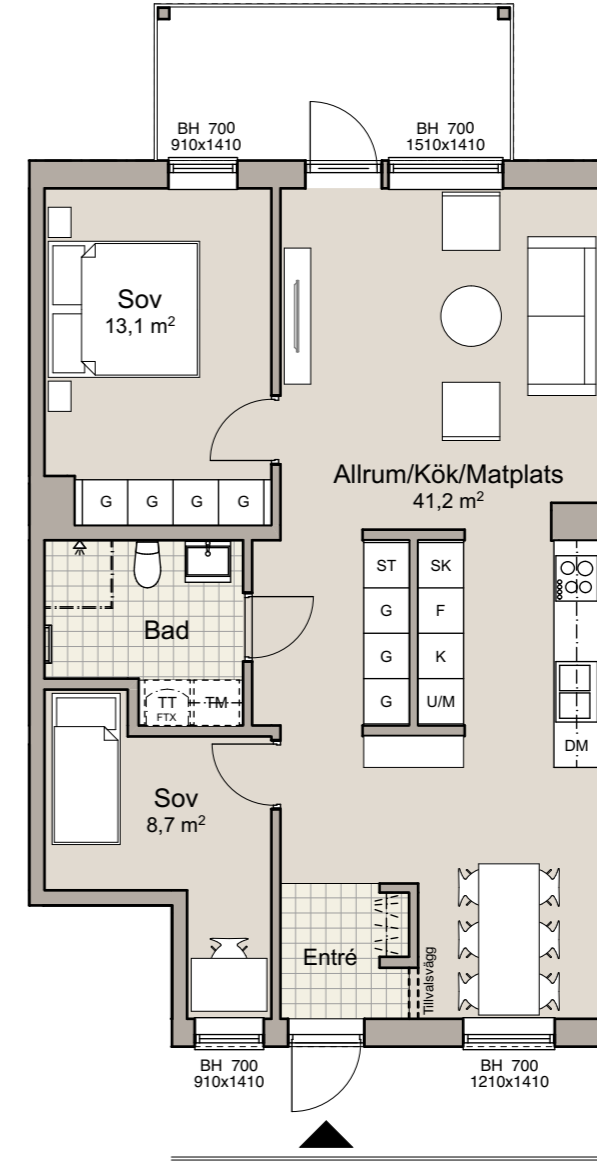
HUS E - E-1102

2 ROK, 68 KVM, PLAN 2

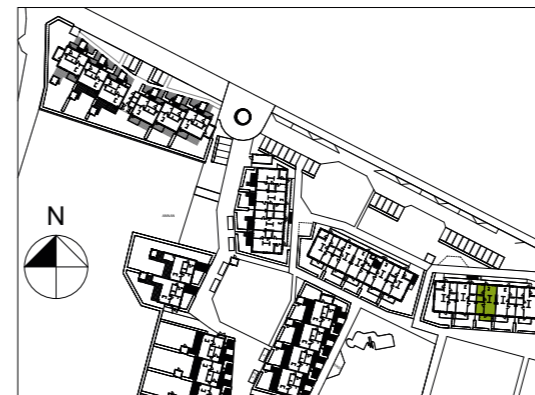
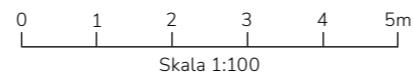


HUS E - E-1103

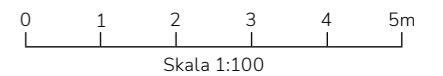
3 ROK, 77 KVM, PLAN 2



DM	Diskmaskin	ST	Städskåp
K	Kylskåp	G	Garderob
F	Frys	TM	Tvättmaskin
U/M	Ugn / Micro	TT	Torktumlare
FTX	Ventilations- aggregat		Handdukstork
ELC	Elcentral		Rekommenderad plats för klädstäng

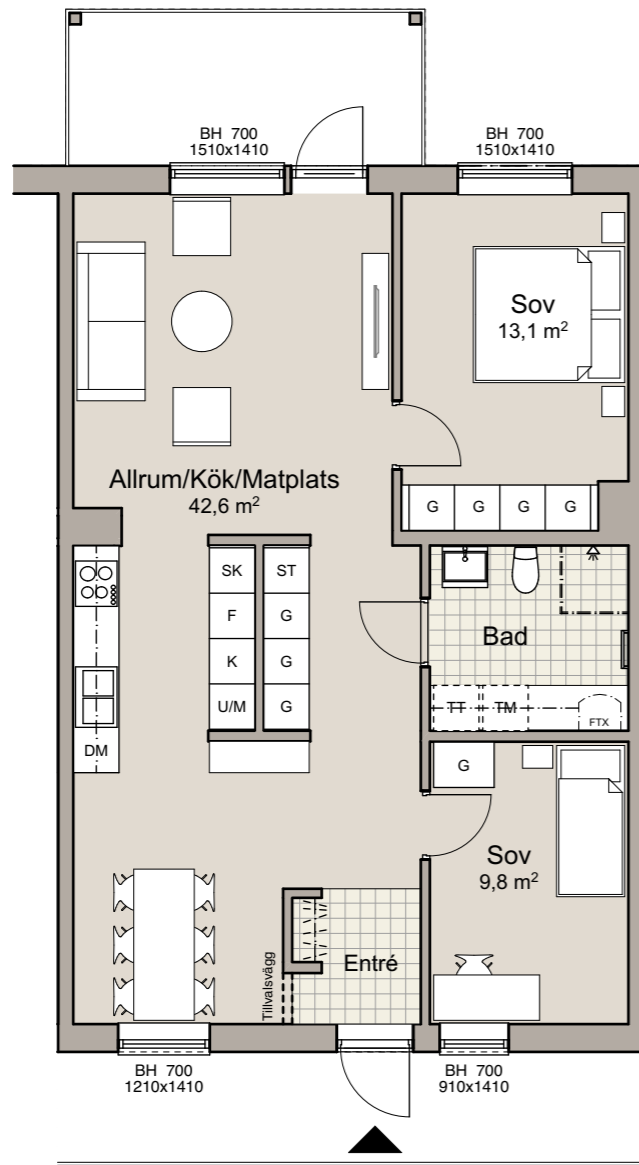


DM	Diskmaskin	ST	Städskåp
K	Kylskåp	G	Garderob
F	Frys	TM	Tvättmaskin
U/M	Ugn / Micro	TT	Torktumlare
FTX	Ventilations- aggregat		Handdukstork
ELC	Elcentral		Rekommenderad plats för klädstäng



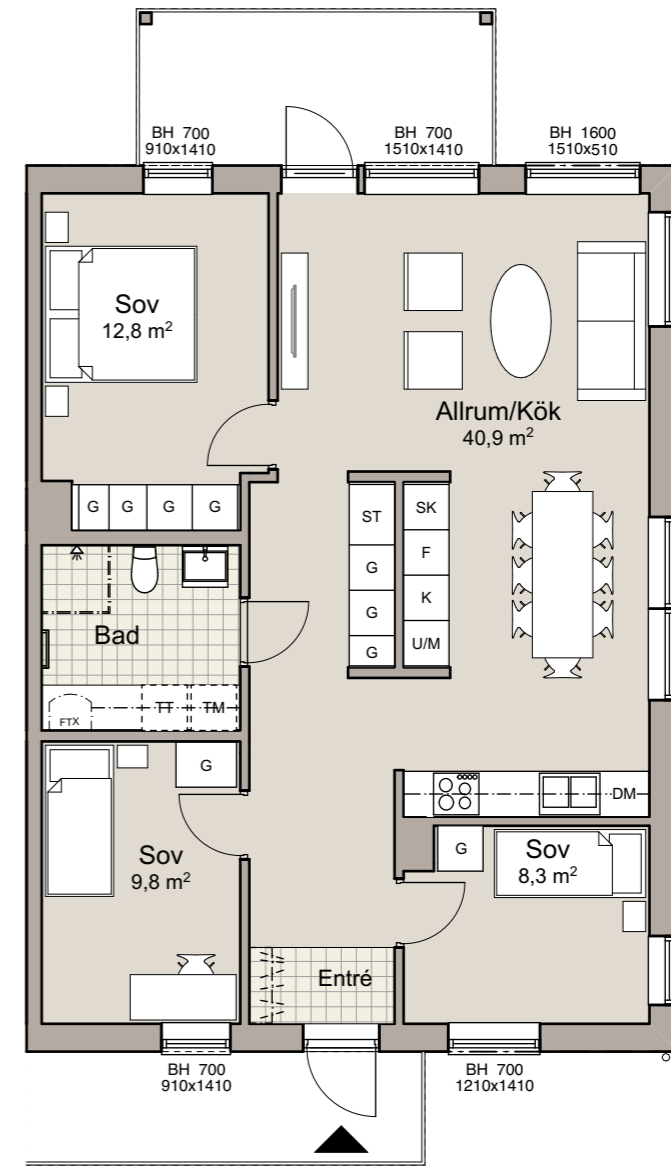
HUS E - E-1104

3 ROK, 80 KVM, PLAN 2

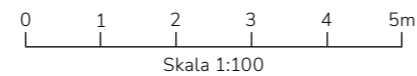


HUS E - E-1105

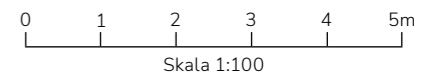
4 ROK, 88 KVM, PLAN 2



DM	Diskmaskin	ST	Städsåp
K	Kylskåp	G	Garderob
F	Frys	TM	Tvättmaskin
U/M	Ugn / Micro	TT	Torktumlare
FTX	Ventilations- aggregat	TT	Handdukstork
ELC	Elcentral	TT	Rekommenderad plats för klädstång



DM	Diskmaskin	ST	Städsåp
K	Kylskåp	G	Garderob
F	Frys	TM	Tvättmaskin
U/M	Ugn / Micro	TT	Torktumlare
FTX	Ventilations- aggregat	TT	Handdukstork
ELC	Elcentral	TT	Rekommenderad plats för klädstång



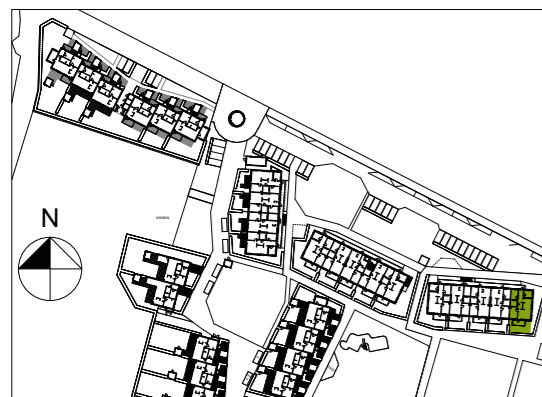
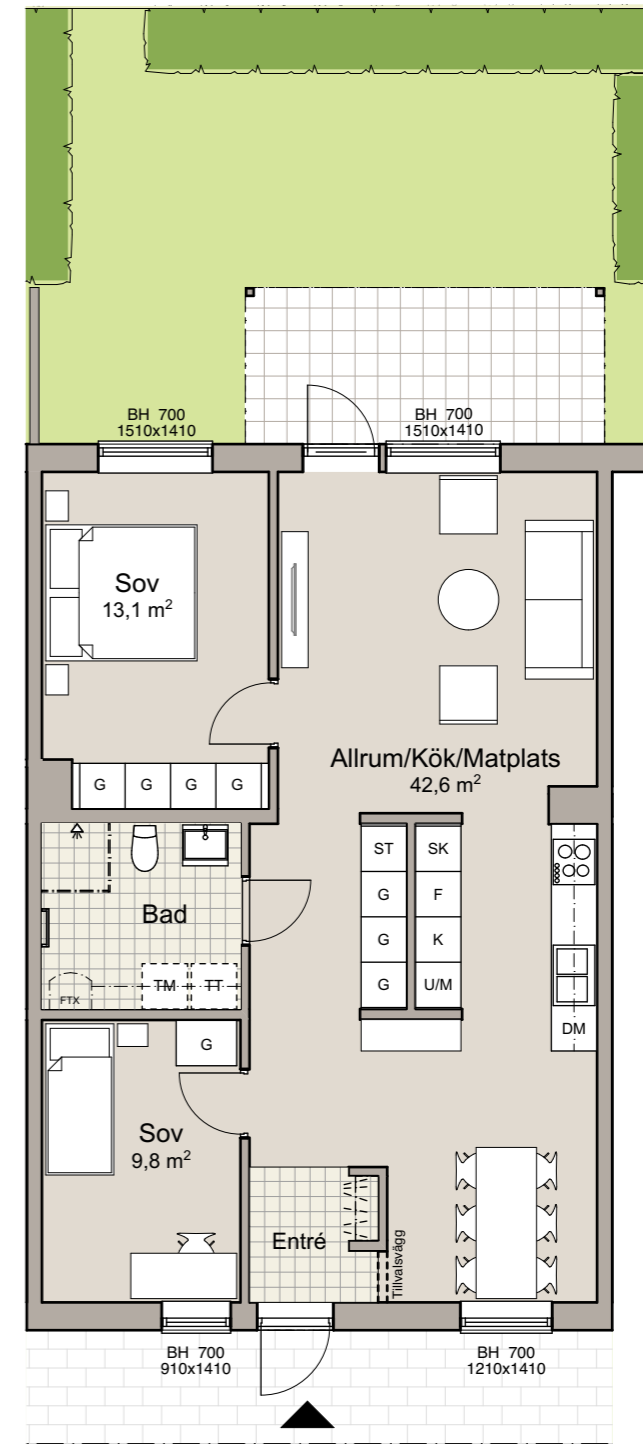
HUS F - F-1001

4 ROK, 88 KVM, PLAN 1

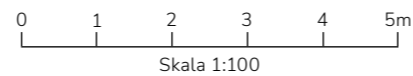


HUS F - F-1002

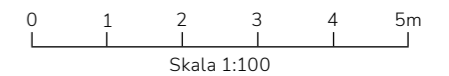
3 ROK, 80 KVM, PLAN 1



DM	Diskmaskin	ST	Städsåp
K	Kylåp	G	Garderob
F	Frys	TM	Tvåttmaskin
U/M	Ugn / Micro	TT	Torktumlare
FTX	Ventilations- aggregat		Handdukstork
ELC	Elcentral		Rekommenderad plats för klådstång

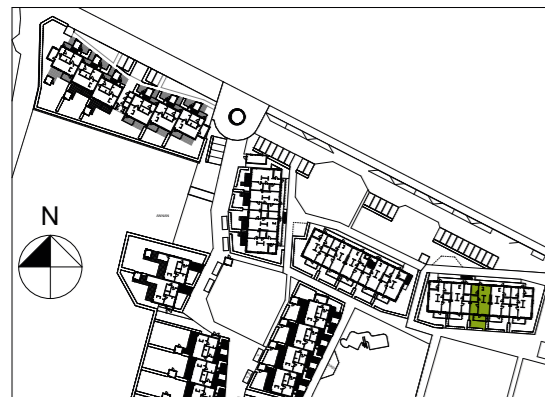
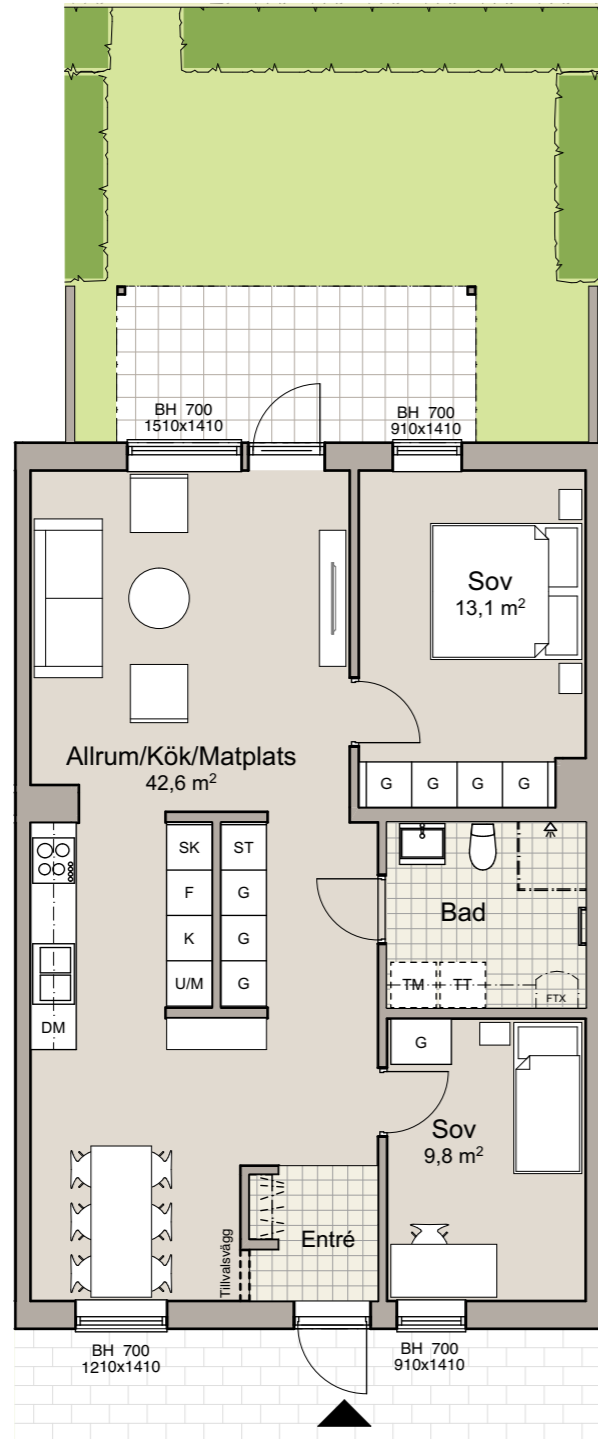


DM	Diskmaskin	ST	Städsåp
K	Kylåp	G	Garderob
F	Frys	TM	Tvåttmaskin
U/M	Ugn / Micro	TT	Torktumlare
FTX	Ventilations- aggregat		Handdukstork
ELC	Elcentral		Rekommenderad plats för klådstång



HUS F - F-1003

3 ROK, 80 KVM, PLAN 1

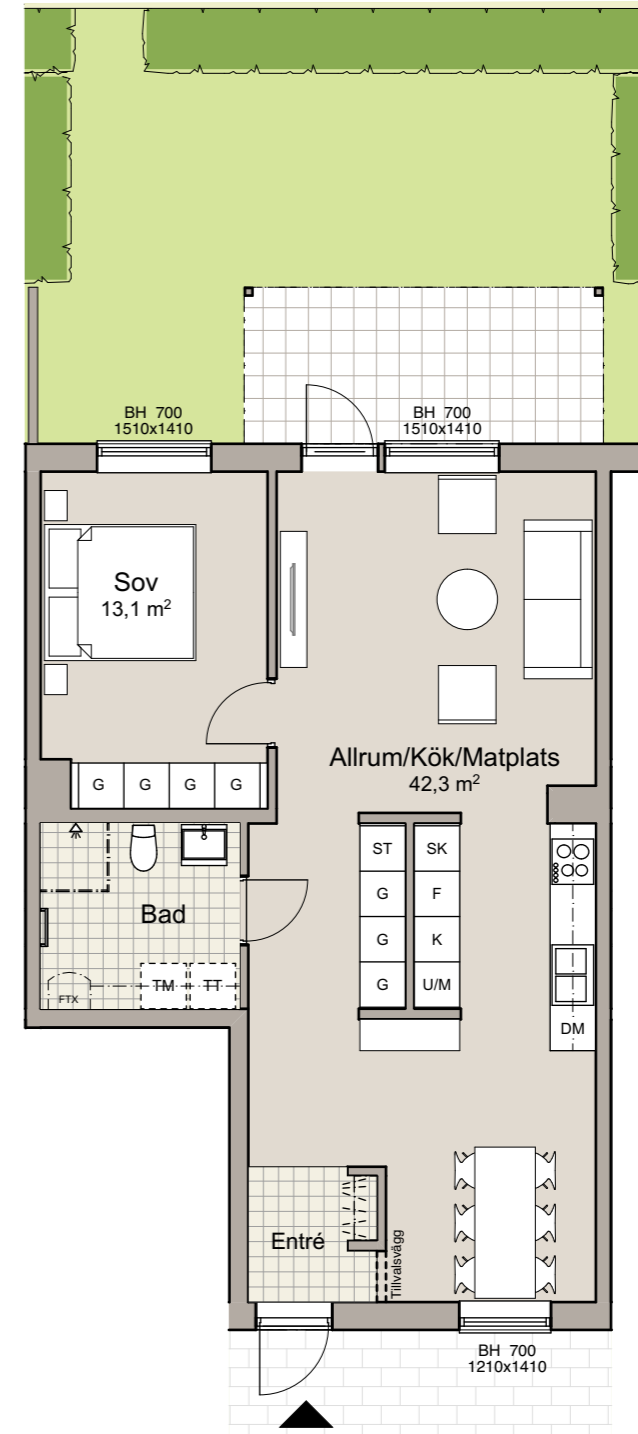


DM	Diskmaskin	ST	Städkåp
K	Kylskåp	G	Garderob
F	Frys	TM	Tvättmaskin
U/M	Ugn / Micro	TT	Torktumlare
FTX	Ventilations- aggregat		Handdukstork
ELC	Elcentral		Rekommenderad plats för klädstäng

0 1 2 3 4 5m
Skala 1:100

HUS F - F-1004

2 ROK, 69 KVM, PLAN 1

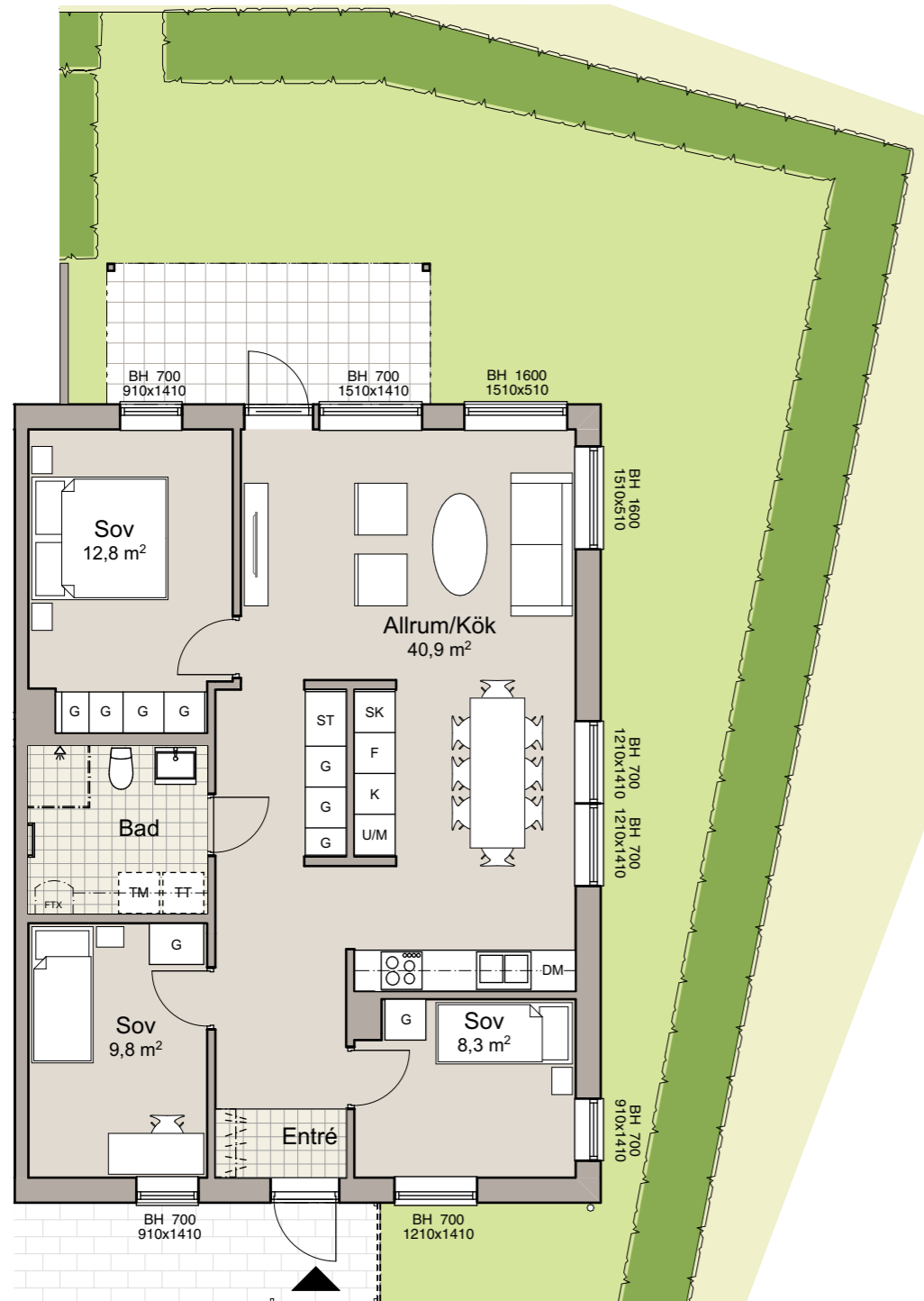


DM	Diskmaskin	ST	Städkåp
K	Kylskåp	G	Garderob
F	Frys	TM	Tvättmaskin
U/M	Ugn / Micro	TT	Torktumlare
FTX	Ventilations- aggregat		Handdukstork
ELC	Elcentral		Rekommenderad plats för klädstäng

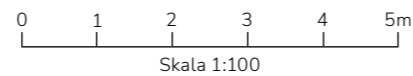
0 1 2 3 4 5m
Skala 1:100

HUS F - F-1005

4 ROK, 88 KVM, PLAN 1

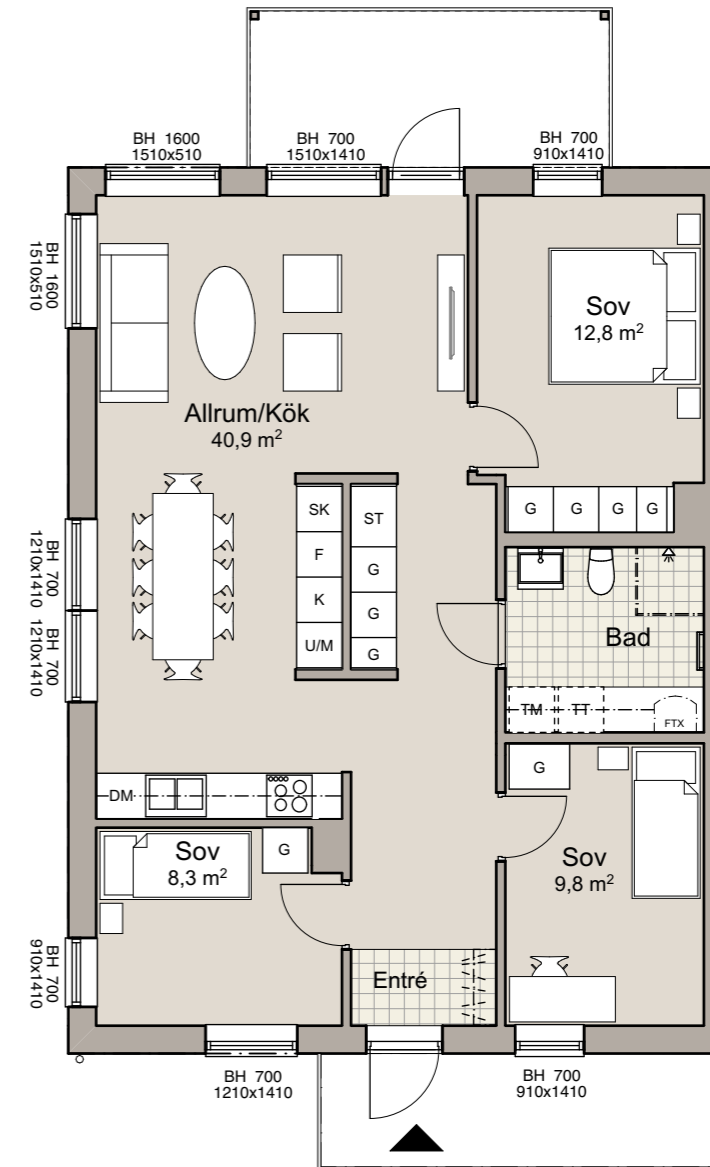


DM	Diskmaskin	ST	Städsåp
K	Kylskåp	G	Garderob
F	Frys	TM	Tvättmaskin
U/M	Ugn / Micro	TT	Torktumlare
FTX	Ventilations- aggregat		Handdukstork
ELC	Elcentral		Rekommenderad plats för klädstång

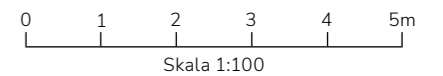


HUS F - F-1101

4 ROK, 88 KVM, PLAN 2

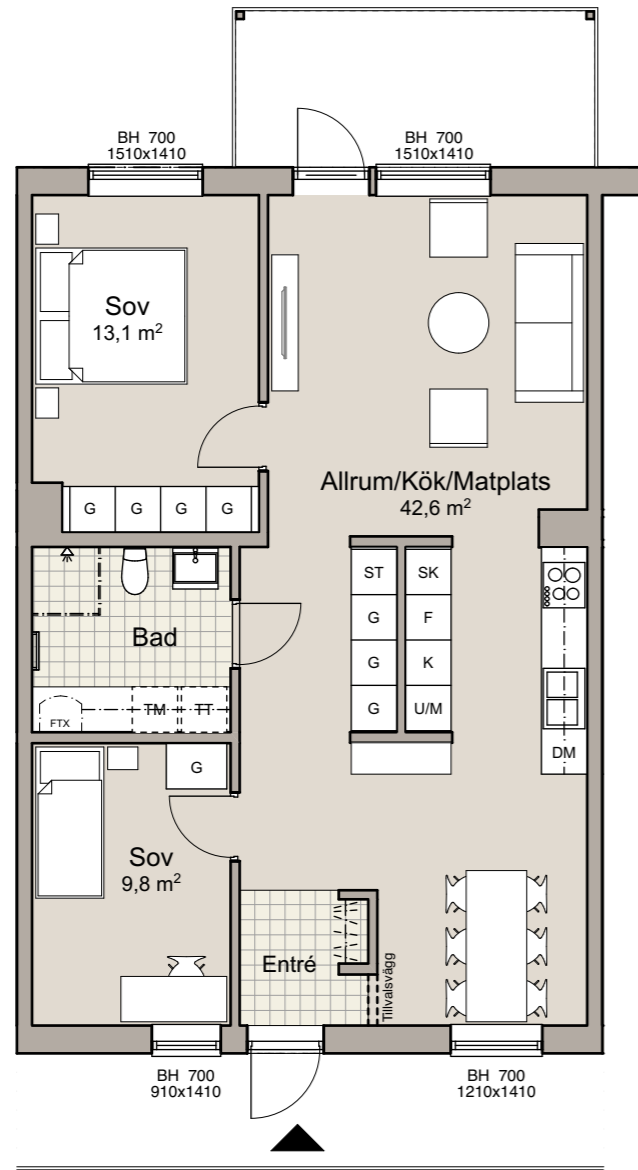


DM	Diskmaskin	ST	Städsåp
K	Kylskåp	G	Garderob
F	Frys	TM	Tvättmaskin
U/M	Ugn / Micro	TT	Torktumlare
FTX	Ventilations- aggregat		Handdukstork
ELC	Elcentral		Rekommenderad plats för klädstång



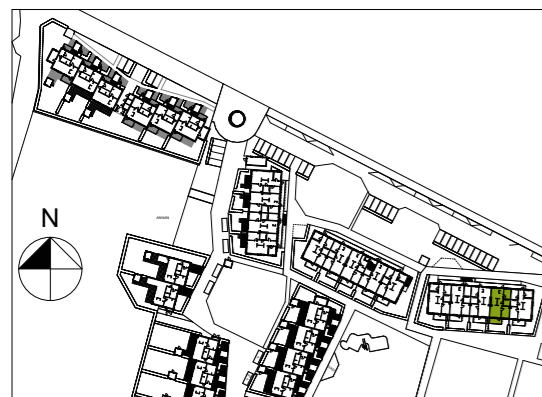
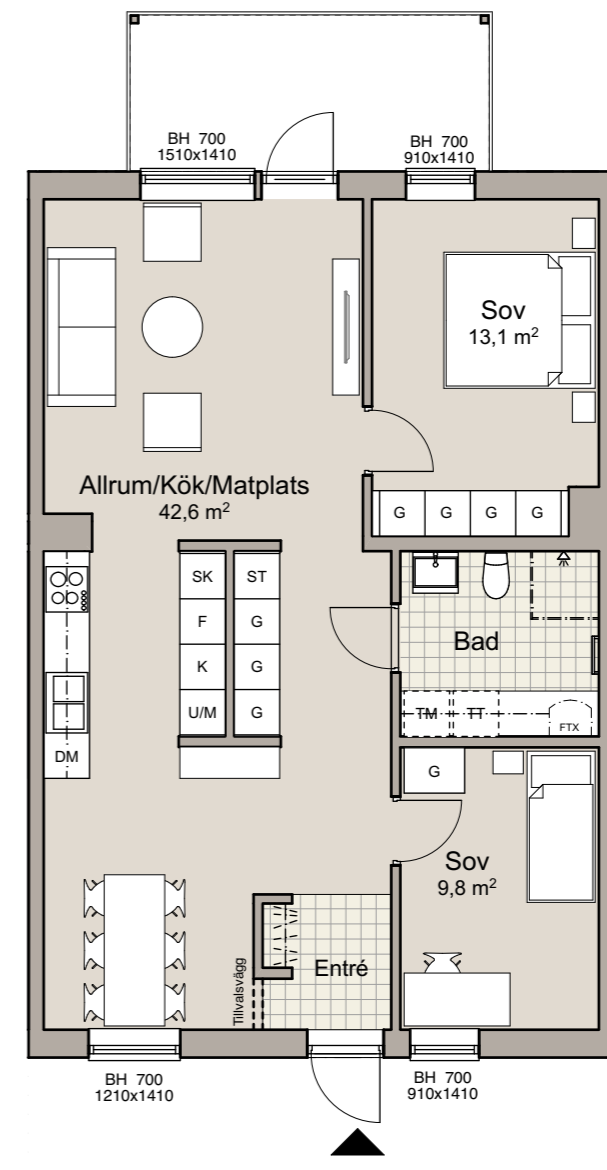
HUS F - F-1102

3 ROK, 80 KVM, PLAN 2

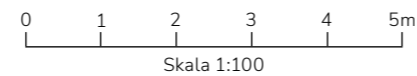


HUS F - F-1103

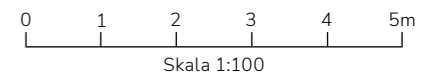
3 ROK, 80 KVM, PLAN 2



DM	Diskmaskin	ST	Städsåp
K	Kylskåp	G	Garderob
F	Frys	TM	Tvättmaskin
U/M	Ugn / Micro	TT	Torktumlare
FTX	Ventilations- aggregat		Handdukstork
ELC	Elcentral		Rekommenderad plats för klädstång

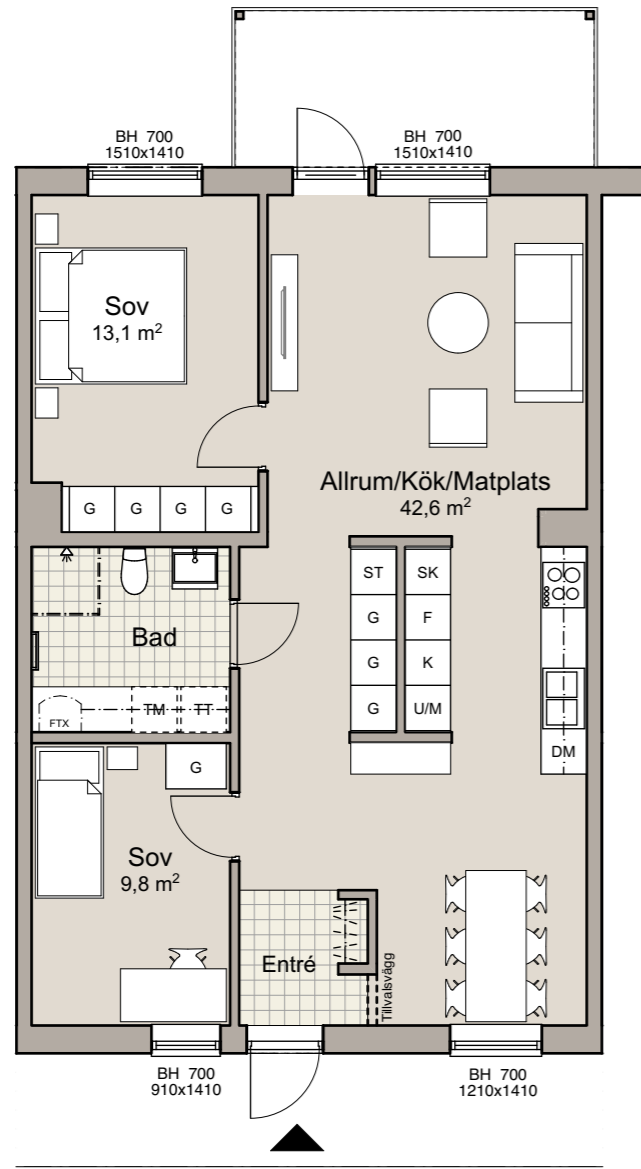


DM	Diskmaskin	ST	Städsåp
K	Kylskåp	G	Garderob
F	Frys	TM	Tvättmaskin
U/M	Ugn / Micro	TT	Torktumlare
FTX	Ventilations- aggregat		Handdukstork
ELC	Elcentral		Rekommenderad plats för klädstång



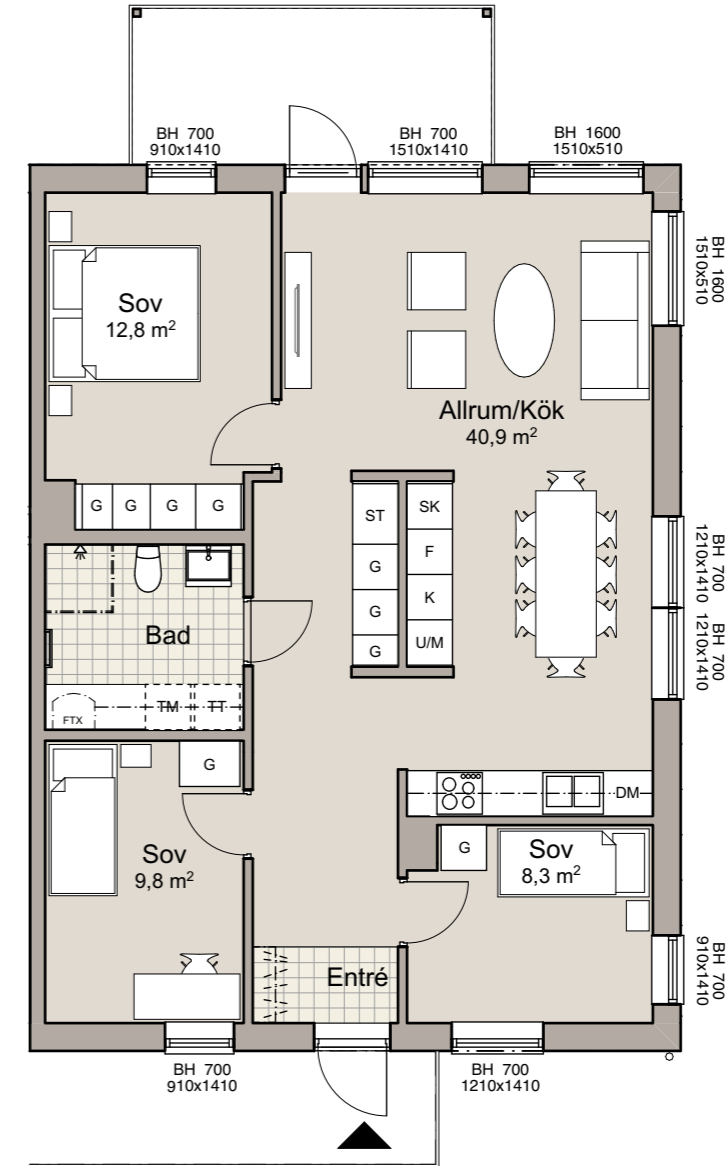
HUS F - F-1104

3 ROK, 80 KVM, PLAN 2

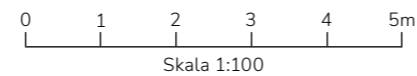


HUS F - F-1105

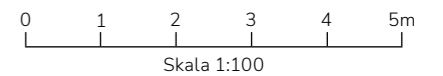
4 ROK, 88 KVM, PLAN 2



DM	Diskmaskin	ST	Städsåp
K	Kylåp	G	Garderob
F	Frys	TM	Tvåttmaskin
U/M	Ugn / Micro	TT	Torktumlare
FTX	Ventilations- aggregat		Handdukstork
ELC	Elcentral		Rekommenderad plats för klådstång



DM	Diskmaskin	ST	Städsåp
K	Kylåp	G	Garderob
F	Frys	TM	Tvåttmaskin
U/M	Ugn / Micro	TT	Torktumlare
FTX	Ventilations- aggregat		Handdukstork
ELC	Elcentral		Rekommenderad plats för klådstång





Det finns inga genvägar till ett bättre boende

GBJ Bygg grundades i Växjö 1945. Vi är stolta över vår långa historia och över vårt arv. Sprungna ur den småländska myllan blandar vi tradition och nytänkande, kreativitet och en önskan att utmana normer och "gamla sanningar". GBJ bygg utvecklar bostäder, platser och områden som människor ska kunna bo och trivas i under lång tid. Därför är det viktigt att allt vi bygger är miljömässigt och socialt hållbart.

 facebook.com/GBJbygg  instagram.com/GBJbygg

www.gbjbygg.se



FREDRIK HANSEN

Försäljning bostäder
070-520 09 70
fredrik.hansen@gbjbygg.se