

# VITSIPPS PARKEN HABO BOFAKTA



**GBJ**bygg.

**OFAB**  
FÖRVALTNINGS AB

# Bofakta

I denna broschyr hittar du alla planlösningar, situationsplan och rumsbeskrivning samt teknisk beskrivning. På vår webbplats kan du även se lägenheternas placering i vår bostadsväljare och lägenheternas insats, avgifter och försäljningsstatus.

[GBJBYGG.SE/HABO](https://www.gbjbygg.se/habo)

# RUMSBESKRIVNING STANDARD

Förändringar kan komma att ske under byggtiden.

## HALL 01

GOLV	Klinker i entré / 3-stavs ekparkett
GOLVLIST	Vitlackad trä
VÄGG	Målad vit NCS S 0500-N
TAK	Målat vitt
ÖVRIGT	Högsåp enligt ritning

## VARDAGSRUM 03

GOLV	3-stavs ekparkett
GOLVLIST	Fabriksmålade vita
VÄGG	Målade vita i kulör NCS S 0500-N
TAK	Målat vitt
FÖNSTERBÄNK	Sten
ÖVRIGT	Glasad dörr till balkong eller uteplats

## SOVRUM 06 OCH 07

GOLV	3-stavs ekparkett
GOLVLIST	Fabriksmålade vita
VÄGG	Målade vita i kulör NCS S 0500-N
TAK	Målat vitt
FÖNSTERBÄNK	Sten
ÖVRIGT	Högsåp enligt ritning

## WC/D 09

GOLV	Klinker enligt val
VÄGG	Kakel enligt val
TAK	Nedsänkt innertak med plattor
INREDNING	Spegel Hafa Store Rund med LED belysning. Kommod/tvättstall med underskåp från IFÖ Sense vit med två lådor. Raka klarglasade duschväggar IFÖ Space.

## KÖK 02

GOLV	3-stavs ekparkett
GOLVLIST	Vitlackad trä
VÄGG	Målade vita i kulör NCS S 0500-N
TAK	Målat vitt
FÖNSTERBÄNK	Sten
SPARKSOCKEL	Vit
DISK- OCH KÖKS-BÄNK	Bänkskiva av högtryckslaminat med rak kant, underlimmad rostfri diskho
STÄNKSKYDD	Kakel enligt val
KÖKSINREDNING/SKÅP	Slät vitmålad, handtag matt metall HG105
VITVAROR	Inbyggnadsugn under spishäll, inbyggnadsmicro i överskåp, diskmaskin, spiskåpa och spishäll. Halv kyl och frys i 1 rok samt 2 rok, hel kyl och hel frys i 3 rok samt 4 rok.

## SOVRUM 04

GOLV	3-stavs ekparkett
GOLVLIST	Fabriksmålade vita
VÄGG	Målade vita i kulör NCS S 0500-N
TAK	Målat vitt
FÖNSTERBÄNK	Sten
ÖVRIGT	Högsåp enligt ritning 4 rok har glasad dörr till balkong

## WC 08

GOLV	Klinker enligt val
VÄGG	Kakel enligt val
TAK	Nedsänkt innertak med plattor
INREDNING	Spegel Hafa Store Rund med LED belysning. Kommod/tvättstall med underskåp från IFÖ Sense vit med två lådor.

## KLK 10

GOLV	3-stavs ekparkett
GOLVLIST	Fabriksmålade vita
VÄGG	Målade vita i kulör NCS S 0500-N
TAK	Målat vitt
ÖVRIGT	Hylla med klädstång enligt ritning

## WC/DUSCH/TVÄTT 05

GOLV	Klinker enligt val
VÄGG	Kakel enligt val
TAK	Nedsänkt innertak med plattor
INREDNING	Spegel Hafa Store Rund med LED belysning. Kommod/tvättstall med underskåp från IFÖ Sense vit med två lådor. Raka klarglasade duschväggar från IFÖ Space. Tvättmaskin och torktumlare med bänkskiva ovanpå samt över- och underskåp enligt ritning.

## TEKNISK BESKRIVNING

Förändringar kan komma att ske under byggtiden.

INVÄNDIG TAKHÖJD	Plan 1 har takhöjd på 2,8 m med undantag för våtutrymme där det är nedsänkt med undertaksplattor till ca 2,50 m. Generell takhöjd på plan 2 och uppåt är 2,50 m, med undantag för våtutrymmen där det är nedsänkt undertak till ca 2,30 m.
YTSKIKT PÅ GOLV	Klinker i entré. I övriga utrymmen 14 mm ekparkett 3-stav. Golv i WC/Dusch/Tvätt samt WC, klinker på tätskikt. Prisklass på klinker 250:-/m <sup>2</sup> , plattstorlekar enligt standard- och tillvalsfolder från GBJ Bygg AB.
KAKEL PÅ VÄGG	I WC/Dusch/Tvätt och WC utförs kakel med tätskikt under. Vid arbetsyta i kök (stänkskydd) kakel. Prisklass på kakel 250:-/m <sup>2</sup> , plattstorlekar enligt standard- och tillvalsfolder från GBJ Bygg AB.
INNERDÖRRAR	Vita lätta släta innerdörrar med vita foder och karmar.
INVÄNDIG MÅLNING	Vitmålade väggar i NCS S 0500-N.
INNERVÄGGAR	Regelstomme med 12 mm träfiberskiva samt 13 mm gipsskiva på båda sidor. Isolerade innerväggar runt badrum.
GOLV-/TAKLISTER	Fabriksmålade vita golv- och taklister.
KÖKSINREDNING	Köksinredning av fabrikatet Ballingslöv med luckan Plan vit slät, alternativt annat fabrikat av motsvarande kvalitet, handtag av modell HG105. Bänkskiva av 30 mm högtryckslaminat med rak kant samt underlimmad rostfri dubbelho.
VITVAROR	Vita vitvaror i kök med utdragbar spiskåpa, spishäll, inbyggnadsugn och inbyggnadsmicro. Diskmaskin, hel kyl och frys i 3 och 4 rok samt delad kyl/frys i 1 och 2 rok. Vitvaror i badrum; tvättmaskin och torktumlare. Modell av vitvaror enligt beskrivning i standard- och tillvalsfolder från GBJ Bygg AB.
FÖNSTERBÄNKAR	Fönsterbänkar av sten.
ÖVRIGT	Hatthylla ingår ej.
UPPVÄRMNING & INSTALLATIONER	Värmeinstallation ansluts till det kommunala fjärrvärmnätet. Värme via radiatorer, elektrisk komfortgolvvärme i WC/Dusch/Tvätt 05.
VENTILATION	Mekanisk till- och frånluftsventilation med värmeåtervinning. FTX-aggregat centralt för alla lägenheter, placerat på entréplan. Frånluften tas om hand i badrum och kök och förvärmer tilluften som fördelas i respektive rum via tilluftsdon.
EL-, TV-, TELE-, OCH DATAINSTALLATIONER	Egen mätning för respektive lägenhet. Utvändiga belysningsarmatur vid uteplats/balkong. Invändiga belysningsarmaturer i badrumstak, klädkammare samt under överskåp i kök och WC/Dusch/Tvätt. Fastigheten är ansluten till fiber. Data/tele/tv uttag finns i alla rum förutom KLK och våtutrymmen. Bostäderna är ej anslutna till traditionell teleledning, utan telefoni och tv sker via fiber.
ENTRÉ- OCH FÖNSTERDÖRR	Entrédörr målad med ASSA lås. Altan-/balkongdörr på markplan har cylinderlås, övriga plan har vred. Postfacksskåp placeras på entréplan i respektive hus.
FÖNSTER	Trä/aluminiumfönster i svart kulör.
LÄGENHETSAVSKILJANDE VÄGGAR, MELLANBJÄLKLÄG	Betong i erforderlig brand- och ljudklass.
PLÅTARBETEN	Fönsterbleck lika fönster, övriga plåtarbeten utförs i silvermetallic.
FASAD	Vit puts med inslag av trä på plan 1 samt vid balkonger.
YTTERTAK	Svart papp.
UTEPLATS/BALKONG	Uteplats med marksten. Balkong med aluminiumräcke i svart kulör med ständare.
FÖRRÅD	Finns till varje lägenhet på entréplan, alternativt förrådsbyggnad i anslutning till huset eller i carport.
PARKERING	Parkeringsplats tillkommer mot en månadsavgift. Välj på öppen parkering eller carport. Separat avtal för parkeringsplats tecknas i samband med förhandsavtal.
SOPHANTERING	Hushållsavfall samt matavfall sorteras i miljöhus. I miljöhus finns även full sortering för glas, papp, plast, metall, tidningar.



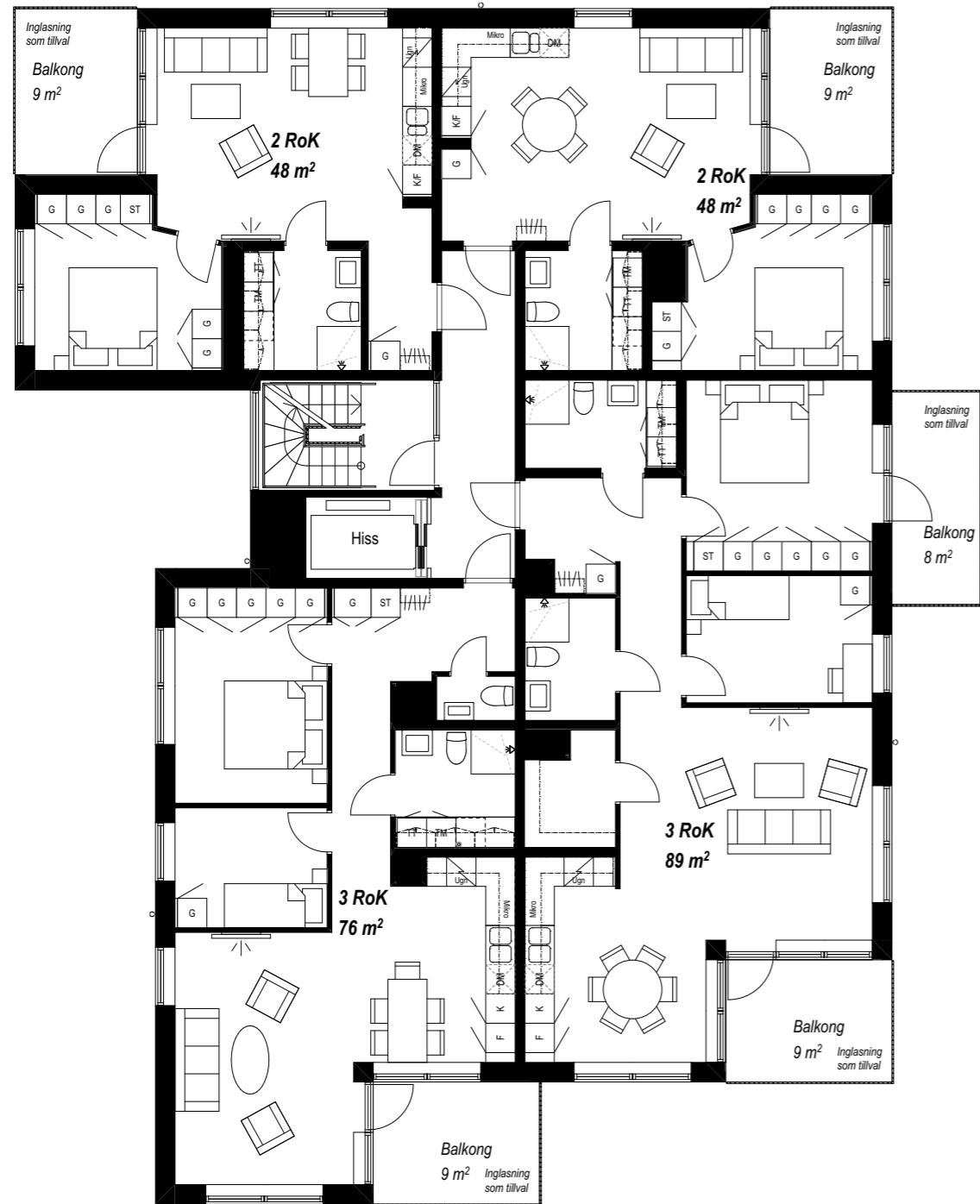
HUS 1 - PLAN 1



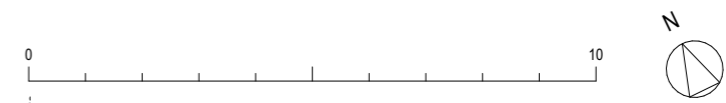
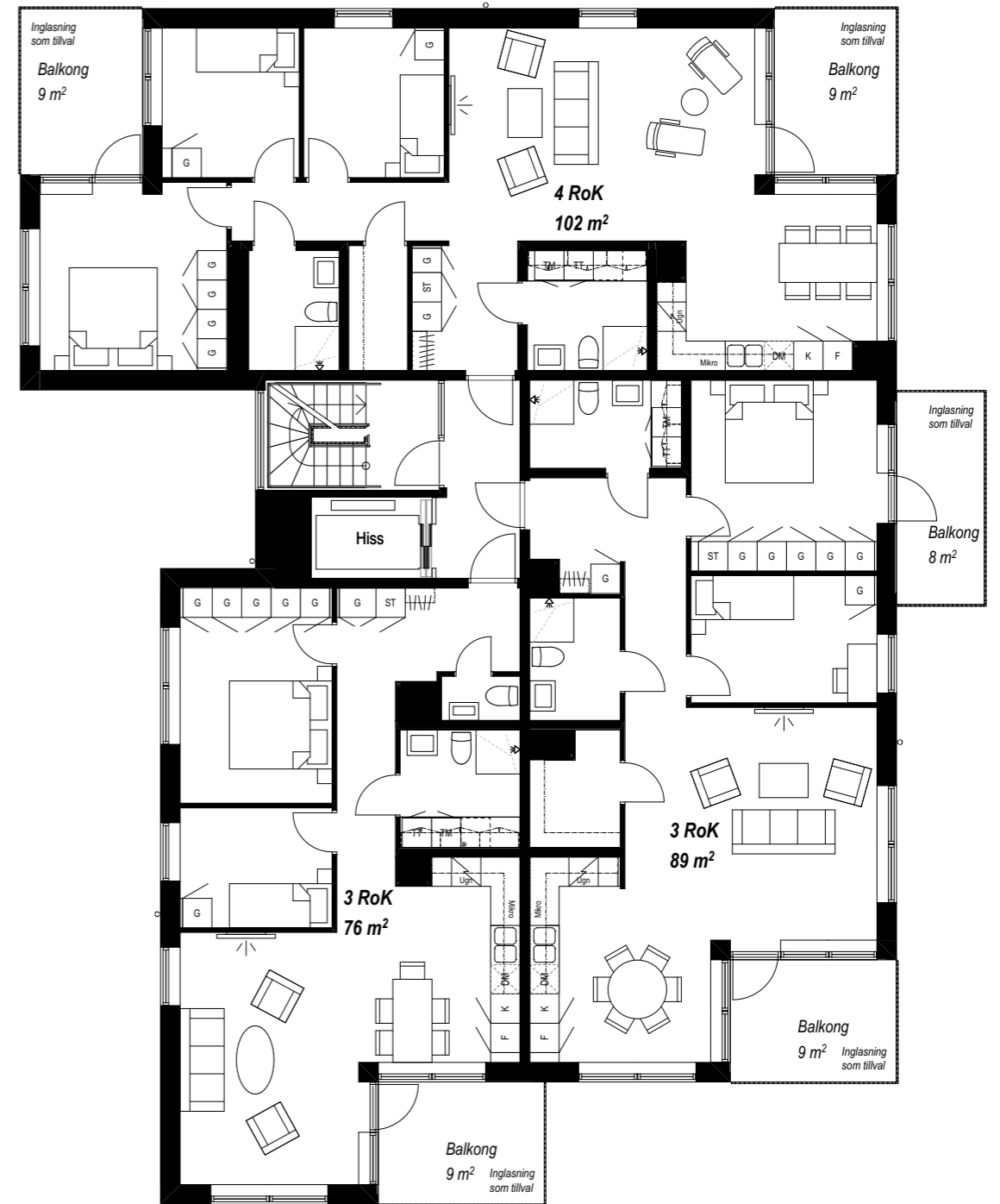
HUS 1 - PLAN 2-3



HUS 1 - PLAN 4-5



HUS 1 - PLAN 6-9



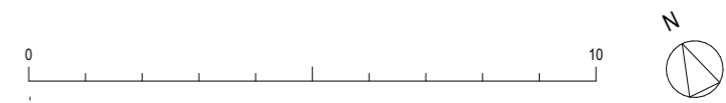
HUS 1 - PLAN 10



HUS 2 - PLAN 1

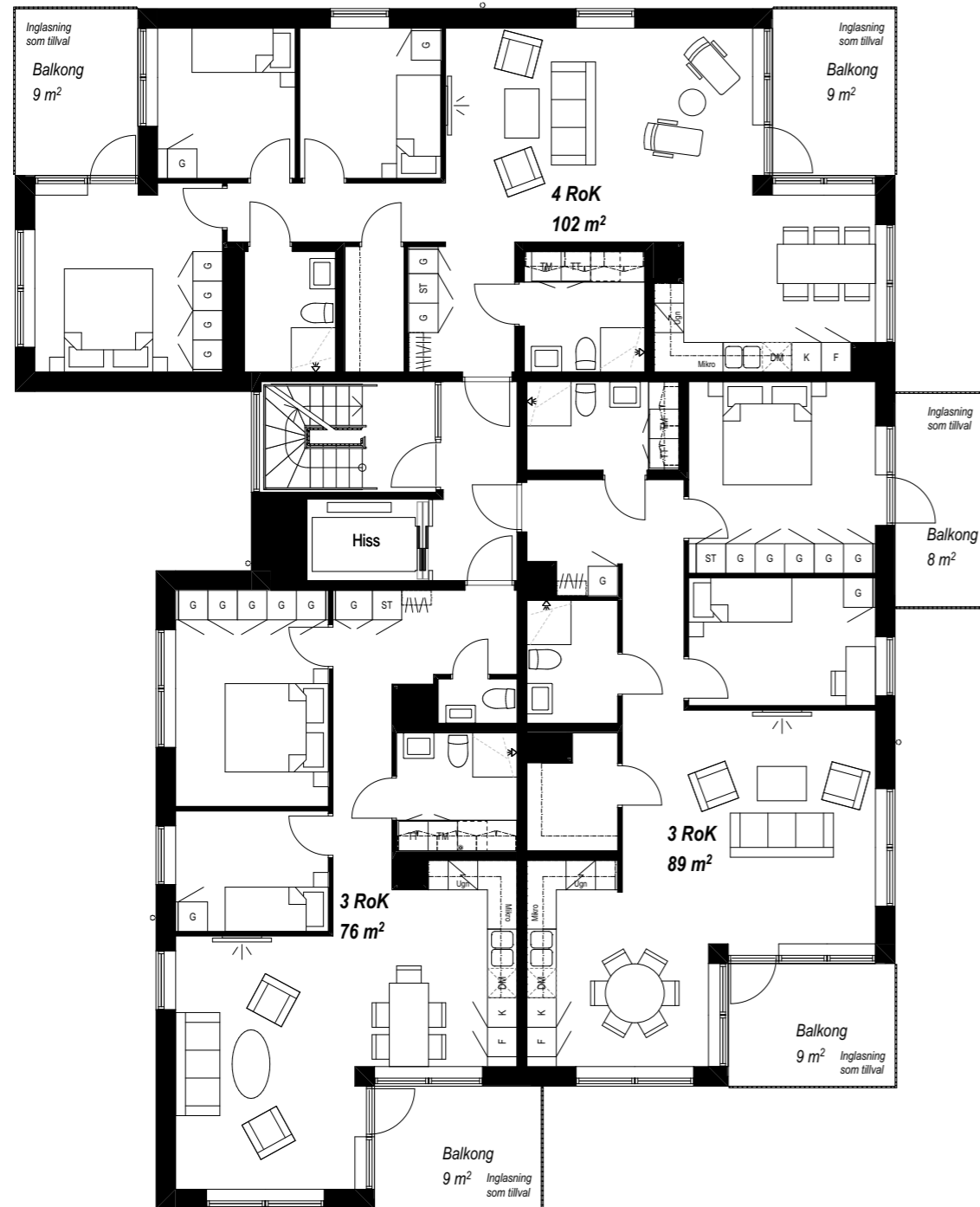


HUS 2 - PLAN 2-3





HUS 2 - PLAN 4-6

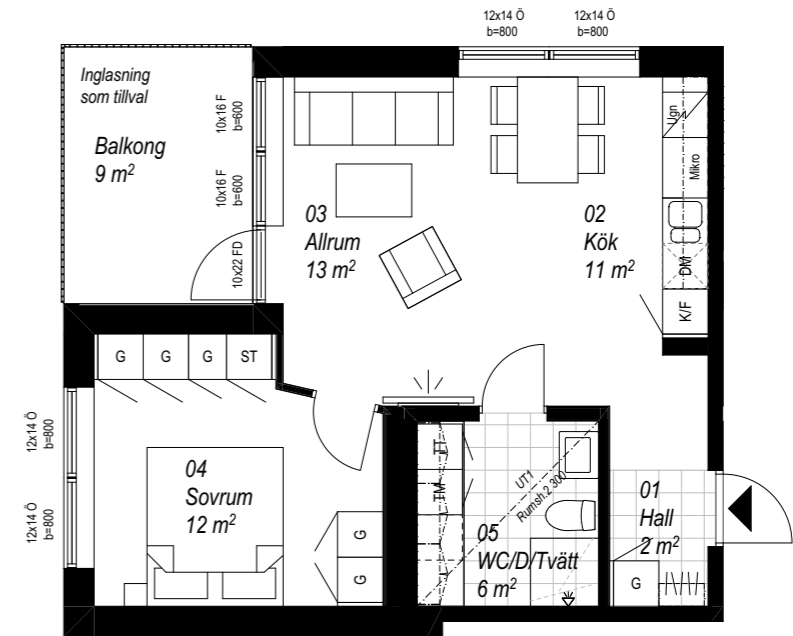
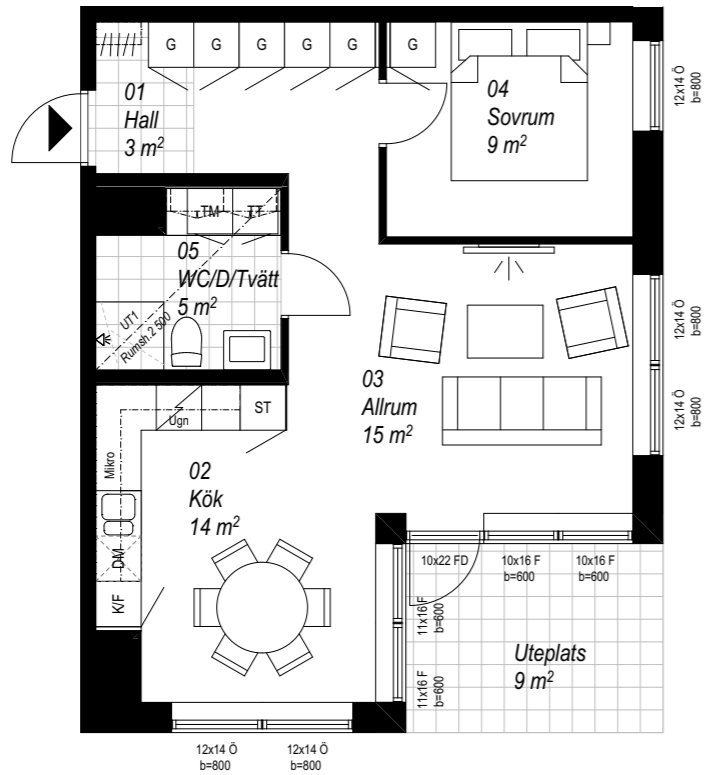


1-1002, 2-1002

2 ROK, 54 KVM

1-1101, 1-1201, 1-1301, 1-1401, 2-1101, 2-1201

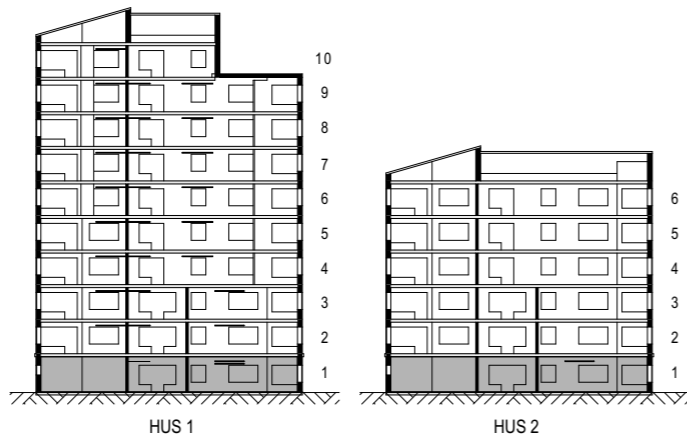
2 ROK, 48 KVM



- ▶ ENTRÉ
- ▨ KAPPHYLLA
- G GARDEROB
- ST STÅD
- K KYL
- F FRYS
- K/F KYL/FRYS
- DM DISKMASKIN
- TM TVÅTTMASKIN
- UT1 Undertak med lägre rumshöjd
- Ö Öppningsbart fönster
- F Fast fönster
- FD Fönsterdörr
- b bröstningshöjd



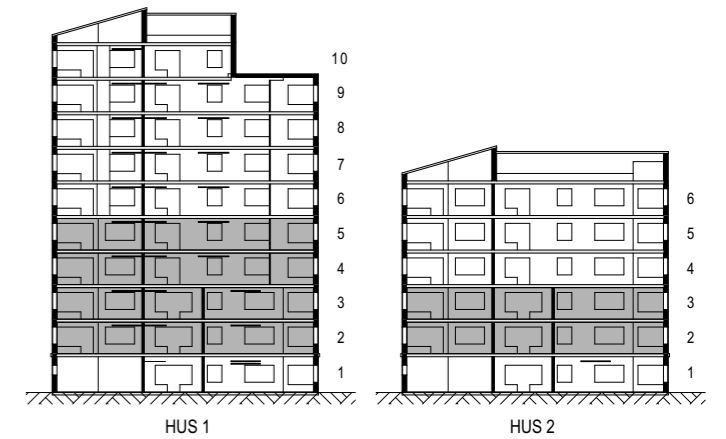
SKALA 1:100 AVVIKELSER KAN FÖREKOMMA. YTANGIVELSER ÄR PRELIMINÄRA



- ▶ ENTRÉ
- ▨ KAPPHYLLA
- G GARDEROB
- ST STÅD
- K KYL
- F FRYS
- K/F KYL/FRYS
- DM DISKMASKIN
- TM TVÅTTMASKIN
- UT1 Undertak med lägre rumshöjd
- Ö Öppningsbart fönster
- F Fast fönster
- FD Fönsterdörr
- b bröstningshöjd

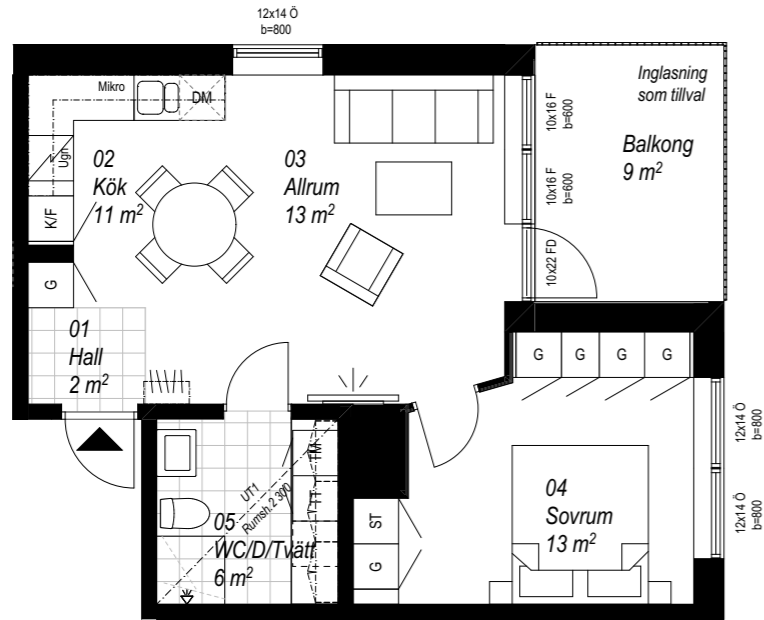


SKALA 1:100 AVVIKELSER KAN FÖREKOMMA. YTANGIVELSER ÄR PRELIMINÄRA



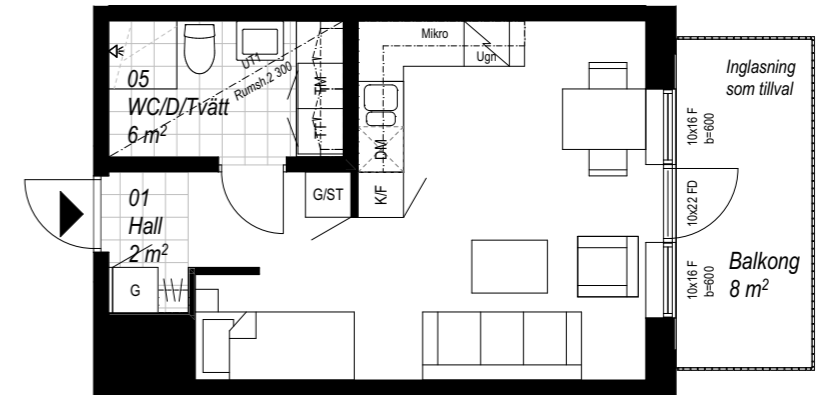
1-1102, 1-1202, 1-1302, 1-1402, 2-1102, 2-1202

**2 ROK, 48 KVM**

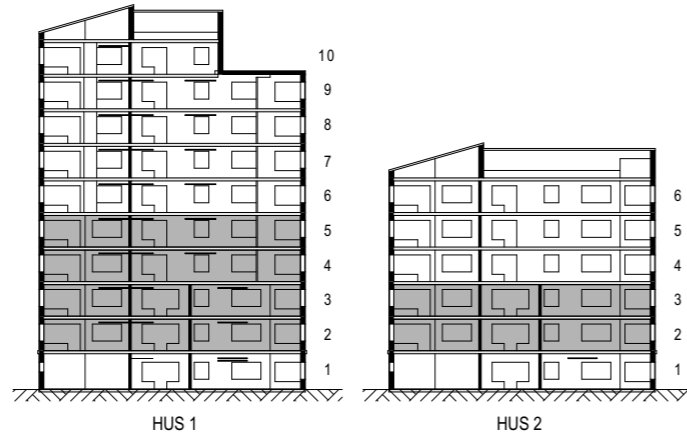
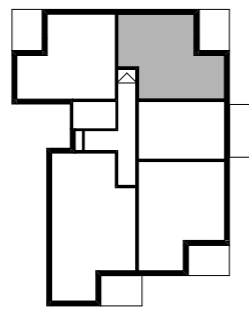


1-1103, 1-1203, 2-1103, 2-1203

**1 ROK, 33 KVM**

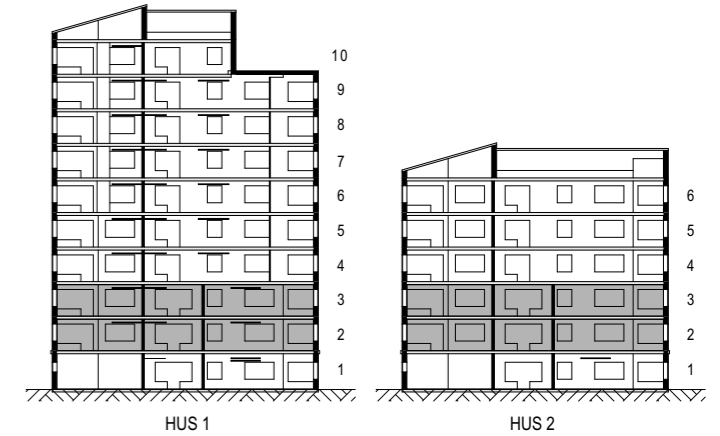
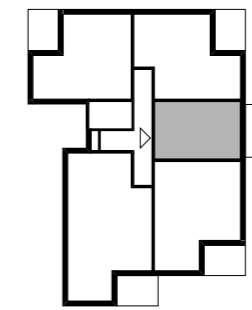


- ▶ ENTRÉ
- |||| KAPPHYLLA
- G GARDEROB
- ST STÅD
- K KYL
- F FRYS
- K/F KYL/FRYS
- DM DISKMASKIN
- TM TVÅTTMASKIN
- UT1 Undertak med lägre rumshöjd
- Ö Öppningsbart fönster
- F Fast fönster
- FD Fönsterdörr
- b bröstningshöjd

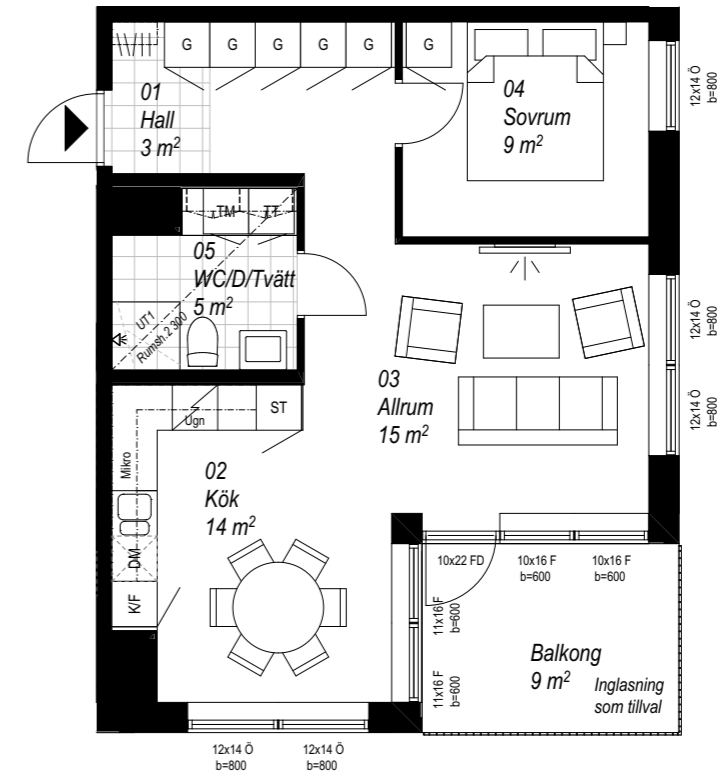
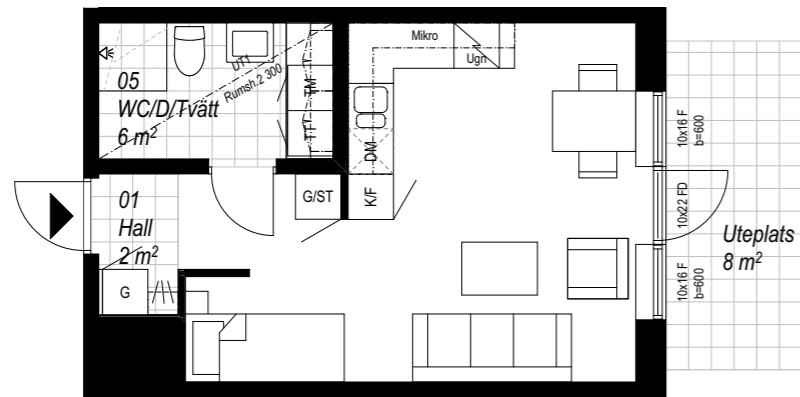


SKALA 1:100 AVVIKELSER KAN FÖREKOMMA. YTANGIVELSER ÄR PRELIMINÄRA

- ▶ ENTRÉ
- |||| KAPPHYLLA
- G GARDEROB
- ST STÅD
- K KYL
- F FRYS
- K/F KYL/FRYS
- DM DISKMASKIN
- TM TVÅTTMASKIN
- UT1 Undertak med lägre rumshöjd
- Ö Öppningsbart fönster
- F Fast fönster
- FD Fönsterdörr
- b bröstningshöjd



SKALA 1:100 AVVIKELSER KAN FÖREKOMMA. YTANGIVELSER ÄR PRELIMINÄRA



- ▶ ENTRÉ
- ||||| KAPPHYLLA
- G GARDEROB
- ST STÅD
- K KYL
- F FRYS
- K/F KYL/FRYS
- DM DISKMASKIN
- TM TVÅTTMASKIN
- UT1 Undertak med lägre rumshöjd
- Ö Öppningsbart fönster
- F Fast fönster
- FD Fönsterdörr
- b bröstningshöjd



SKALA 1:100 AVVIKELSER KAN FÖREKOMMA. YTANGIVELSER ÄR PRELIMINÄRA



- ▶ ENTRÉ
- ||||| KAPPHYLLA
- G GARDEROB
- ST STÅD
- K KYL
- F FRYS
- K/F KYL/FRYS
- DM DISKMASKIN
- TM TVÅTTMASKIN
- UT1 Undertak med lägre rumshöjd
- Ö Öppningsbart fönster
- F Fast fönster
- FD Fönsterdörr
- b bröstningshöjd



SKALA 1:100 AVVIKELSER KAN FÖREKOMMA. YTANGIVELSER ÄR PRELIMINÄRA

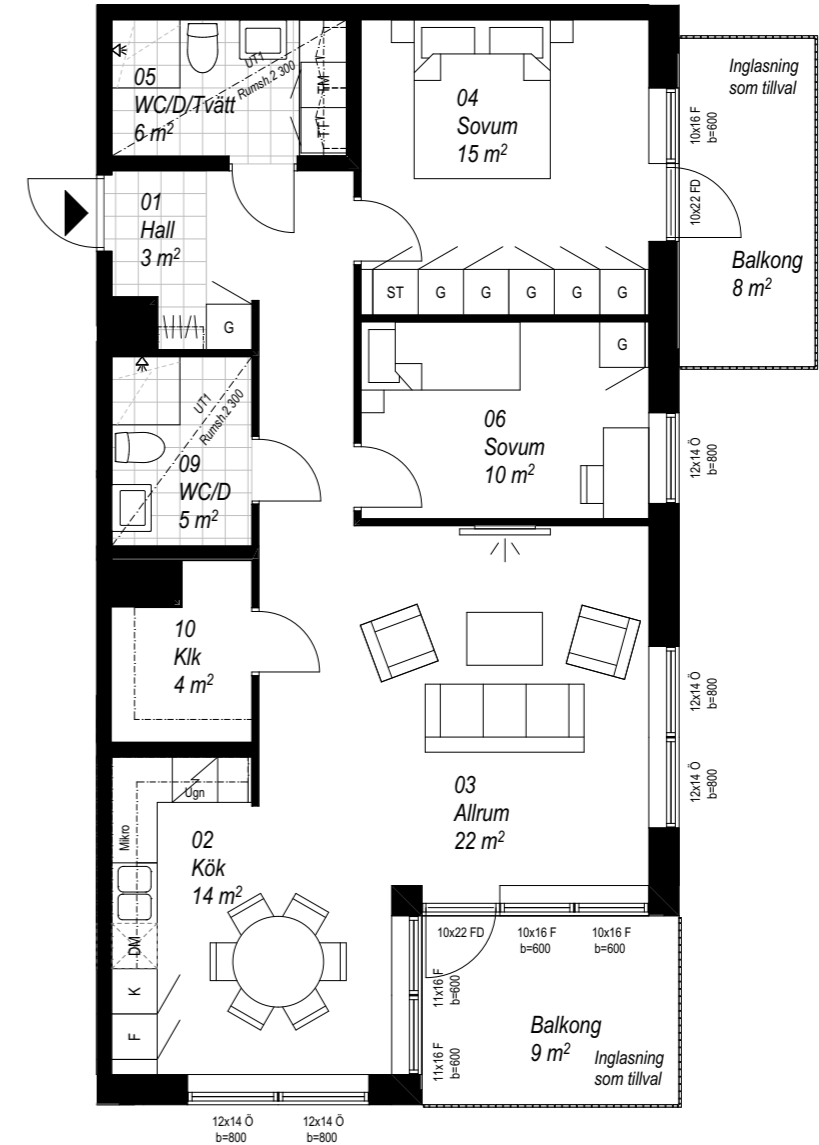
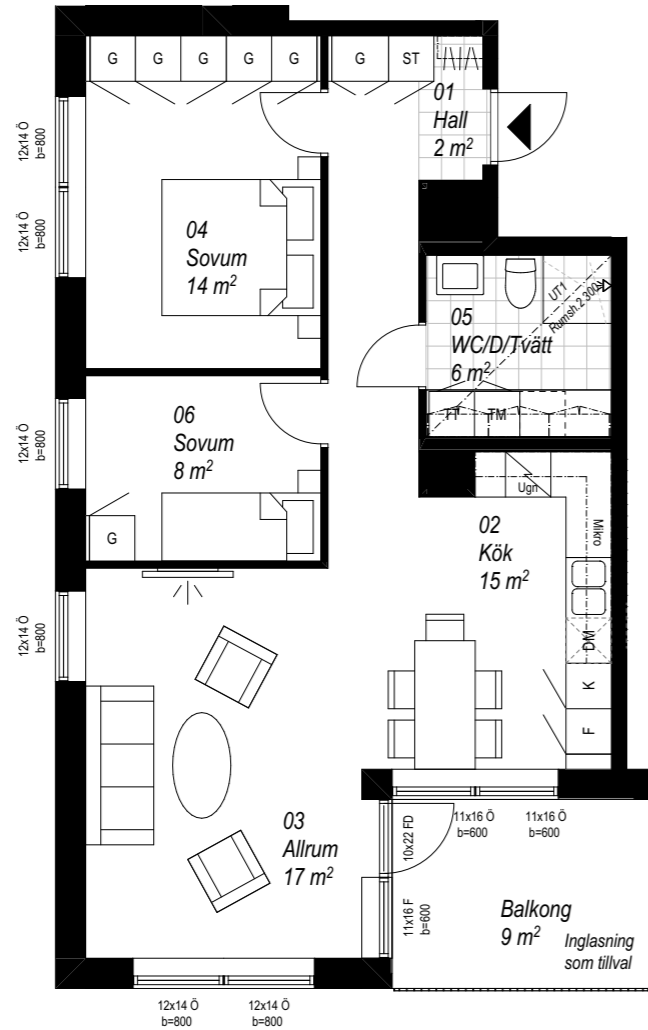


1-1105, 1-1205, 2-1105, 2-1205

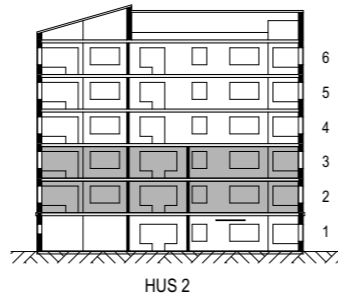
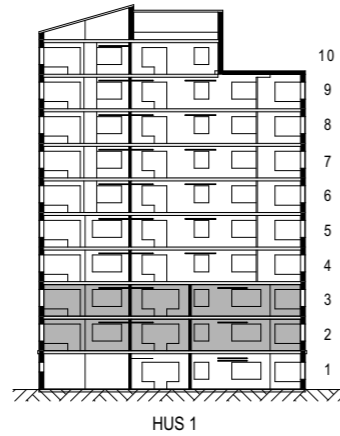
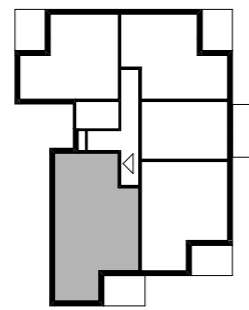
3 ROK, 71 KVM

1-1303, 1-1403, 1-1502, 1-1602, 1-1702, 1-1802,  
2-1302, 2-1402, 2-1502

3 ROK, 89 KVM

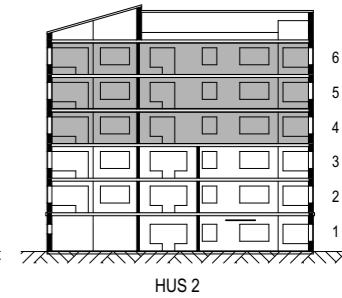
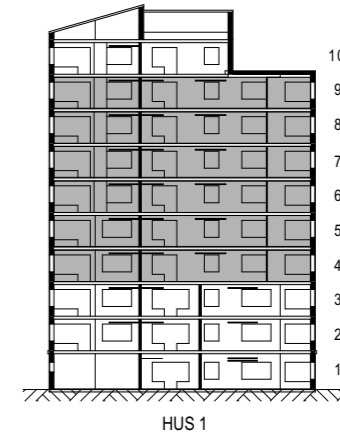
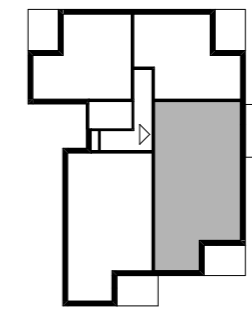


- ▶ ENTRÉ
- |||| KAPPHYLLA
- G GARDEROB
- ST STÅD
- K KYL
- F FRYS
- K/F KYL/FRYS
- DM DISKMASKIN
- TM TVÅTTMASKIN
- UT1 Undertak med lägre rumshöjd
- Ö Öppningsbart fönster
- F Fast fönster
- FD Fönsterdörr
- b bröstningshöjd



SKALA 1:100 AVVIKELSER KAN FÖREKOMMA. YTANGIVELSER ÄR PRELIMINÄRA

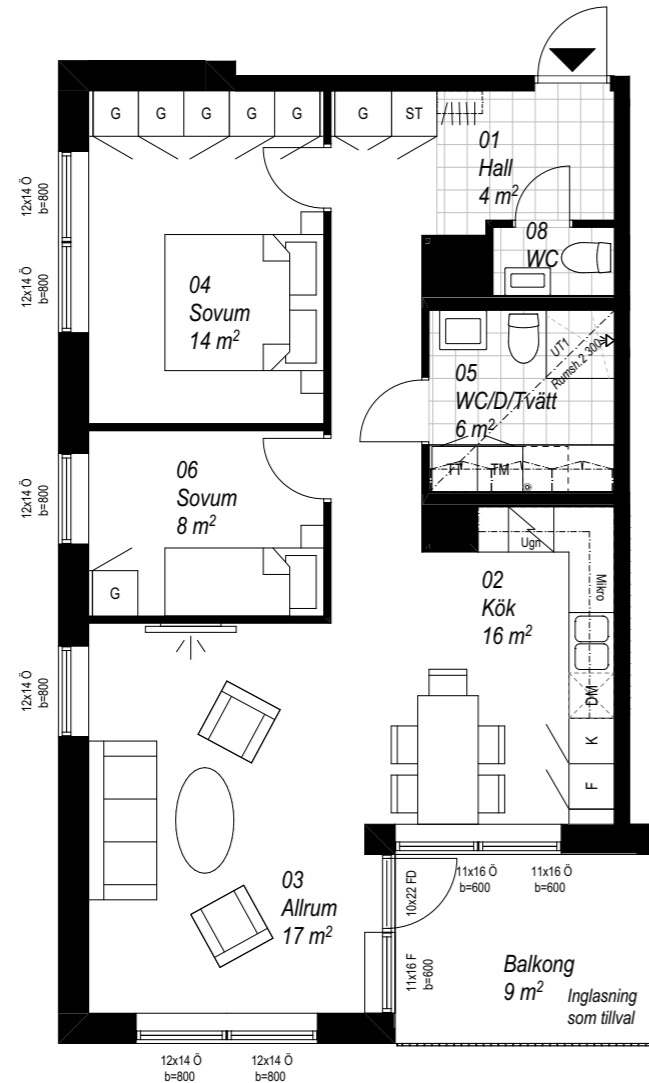
- ▶ ENTRÉ
- |||| KAPPHYLLA
- G GARDEROB
- ST STÅD
- K KYL
- F FRYS
- K/F KYL/FRYS
- DM DISKMASKIN
- TM TVÅTTMASKIN
- UT1 Undertak med lägre rumshöjd
- Ö Öppningsbart fönster
- F Fast fönster
- FD Fönsterdörr
- b bröstningshöjd



SKALA 1:100 AVVIKELSER KAN FÖREKOMMA. YTANGIVELSER ÄR PRELIMINÄRA

1-1304, 1-1404, 1-1503, 1-1603, 1-1703, 1-1803  
1-1903, 2-1303, 2-1403, 2-1503

**3 ROK, 76 KVM**

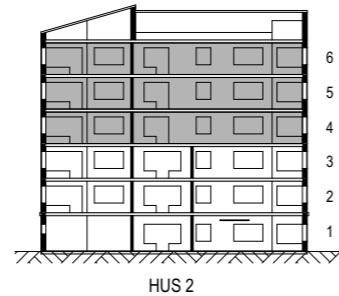
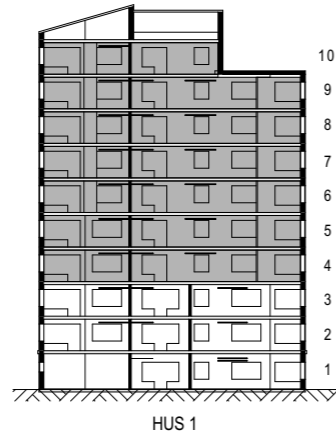
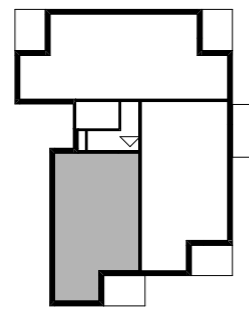


1-1501, 1-1601, 1-1701, 1-1801, 1-1901  
2-1301, 2-1401, 2-1501

**4 ROK, 102 KVM**

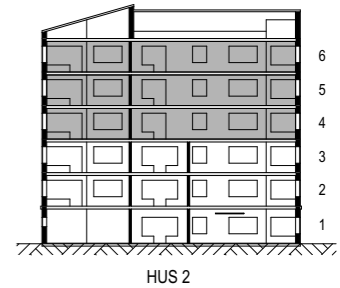
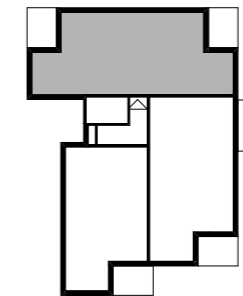


- ▶ ENTRÉ
- |||| KAPPHYLLA
- G GARDEROB
- ST STÅD
- K KYL
- F FRYSS
- K/F KYL/FRYS
- DM DISKMASKIN
- TM TVÅTTMASKIN
- UT1 Undertak med lägre rumshöjd
- Ö Öppningsbart fönster
- F Fast fönster
- FD Fönsterdörr
- b bröstningshöjd



SKALA 1:100 AVVIKELSER KAN FÖREKOMMA. YTANGIVELSER ÄR PRELIMINÄRA

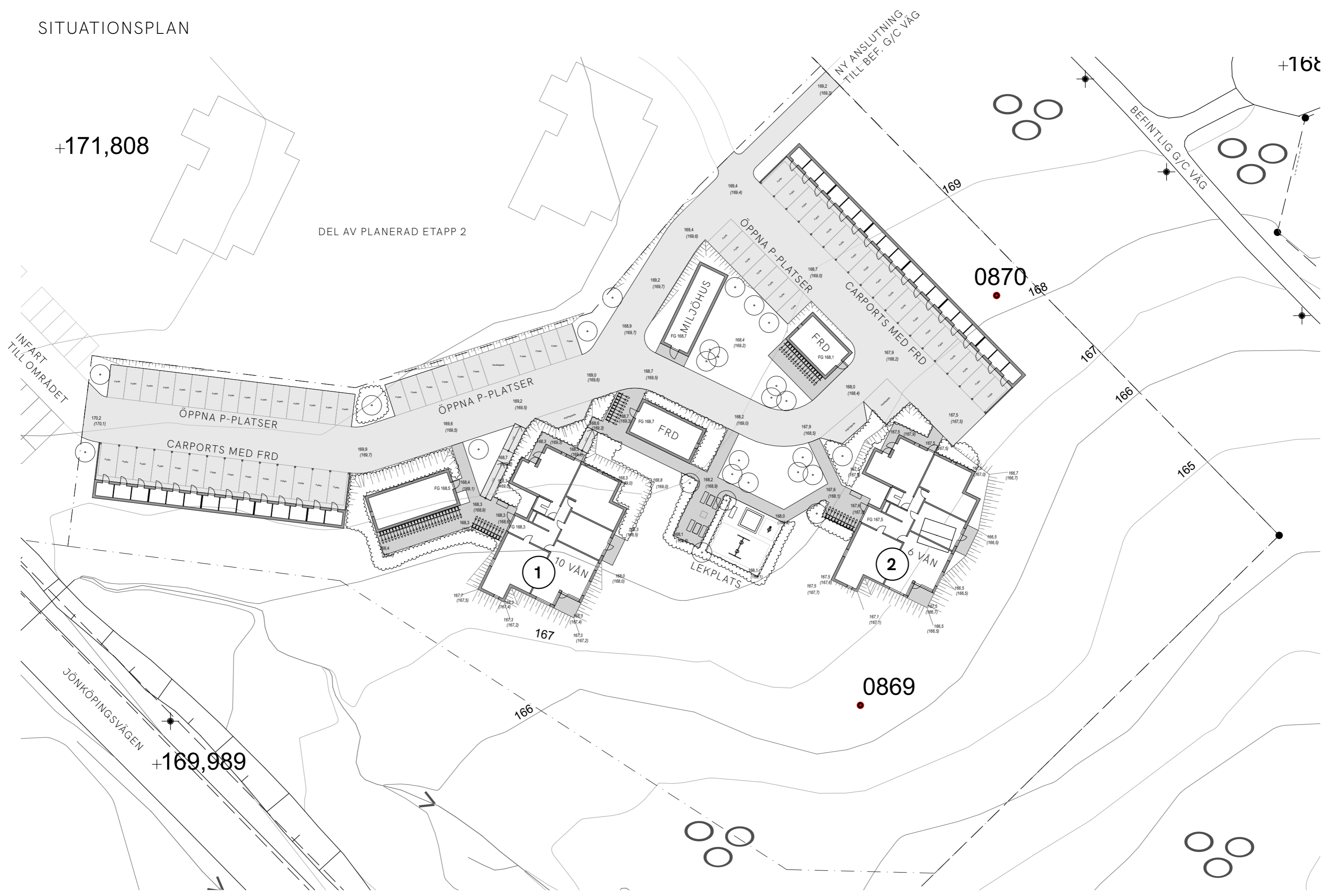
- ▶ ENTRÉ
- |||| KAPPHYLLA
- G GARDEROB
- ST STÅD
- K KYL
- F FRYSS
- K/F KYL/FRYS
- DM DISKMASKIN
- TM TVÅTTMASKIN
- UT1 Undertak med lägre rumshöjd
- Ö Öppningsbart fönster
- F Fast fönster
- FD Fönsterdörr
- b bröstningshöjd



SKALA 1:100 AVVIKELSER KAN FÖREKOMMA. YTANGIVELSER ÄR PRELIMINÄRA



SITUATIONSPLAN



+171,808

DEL AV PLANERAD ETAPP 2

+16t

0870

0869

+169,989

INFART  
TILL OMRÅDET

NY ANSLUTNING  
TILL BEF. G/C VÄG

BEFINTLIG G/C VÄG

ÖPPNA P-PLATSER

CARPORTS MED FRD

ÖPPNA P-PLATSER

ÖPPNA P-PLATSER

CARPORTS MED FRD

MILJÖHUS

FRD

FRD

LEKPLATS

10 VÅN

6 VÅN

167

166

169

168

167

166

165

JÖNKÖPINGSVÄGEN







## Det finns inga genvägar till ett bättre boende

GBJ Bygg grundades i Växjö 1945. Vi är stolta över vår långa historia och över vårt arv. Sprungna ur den småländska myllan blandar vi tradition och nytänkande, kreativitet och en önskan att utmana normer och "gamla sanningar". GBJ bygg utvecklar bostäder, platser och områden som människor ska kunna bo och trivas i under lång tid. Därför är det viktigt att allt vi bygger är miljömässigt och socialt hållbart.

 [facebook.com/GBJbygg](https://facebook.com/GBJbygg)  [instagram.com/GBJbygg](https://instagram.com/GBJbygg)

[www.gbjbygg.se](http://www.gbjbygg.se)



## Den lokala förankringen - våra kunders trygghet

OFAB Förvaltnings AB är en lokal aktör som i huvudsak fokuserat sin verksamhet på att bygga och förvalta kommersiella fastigheter och lokaler. Mellan 2004 och 2011 uppförde OFAB 36 parhus och 40 bostadsrätter på Sjogarp i Habo. Utmärkande för de byggprojekt som OFAB drivit är bostäder med konkurrenskraftiga priser, smarta planlösningar och material av hög kvalitet.



**MARIA WICTORAN**

Fastighetsmäklare  
0734 - 13 11 01  
[maria.wictoran@lansfast.se](mailto:maria.wictoran@lansfast.se)



**FREDRIK HANSEN**

Försäljning bostäder GBJ Bygg  
070-520 09 70  
[fredrik.hansen@gbjbygg.se](mailto:fredrik.hansen@gbjbygg.se)