

NORRABY IV

TRÄKOLET 5 OCH STYBBET 6 - TRANÅS



GBJ bygg.

Nybyggd idyll med sjöläge

Ibland blir det nästan överkligt bra. GBJ har fått möjlighet att bygga på en del av Norraby IV med ett av Tranås bästa sjölägen vid Sommen. Slipp budgivningen och välj direkt bland 11 trevliga tvåplanshus och 8 charmiga enplanshus med hög standard! Här njuter du av ett otroligt komfortabelt och personligt villaliv med bostadsrättens alla fördelar.

De träklädda husen ligger på en mjuk sluttning mellan tallskogen och Sommen, alldeles intill Tranås golfklubb. Med sjön ständigt närvarande bjuds du på ett liv fyllt av ljus, grönska och glittrande vatten, endast ett par minuter från centrum.

GBJBYGG.SE/NORRABY

TIDPLAN

- Intresseanmälan från måndag 22/11 hos Svensk Fastighetsförmedling
- Bokningsavtal, kvartal 1 2022
- Förhandsavtal, kvartal 2-3 2022
- Preliminär byggstart kvartal 3 2022
- Upplåtelseavtal kvartal 3 2023
- Preliminärt tillträde kvartal 3-4 2023

TRANÅS / NORRABY IV

19 BOSTADSRÄTTER, 3,4 ELLER 5 ROK
PRELIMINÄR INFLYTTNING HÖSTEN 2023





Välplanerat

Här bor du i en fantastisk miljö omgärdad av fina villakvarter med skogen inpå knuten. Oavsett om du är inbiten golfare som vill ha närhet till banan eller har småbarn och vill bo familjärt har vi ett boende för dig. Det är ett unikt tillfälle att bosätta sig i ett av Tranås trevligaste områden!

Kvarteret erbjuder två hustyper i ett respektive två plan. Tvåplanshusen T1-T11 (114 kvm) har trevlig baksida i väst mot tallskogen och stor härlig balkong i öst för att avnjuta utsikten över Sommen.

Enplanshusen S1-S8 (100 kvm) har uttrycket av en exklusiv paviljong med en härlig uteplats under tak som du har möjlighet att få inglasad. En extra krydda är varmförrådet på 15 kvm som kan förvandlas till en ateljé där bara din egen fantasi sätter gränsen.

Alla hus har en inramad tomt med avskiljande häckar. Det finns två parkeringsplatser till varje hus, varav en i carport. (Hus T1 har uppfart utan carport). Upplåtelseformen är bostadsrätt.

I kvarteret anläggs ett utegym för den som vill öka sin styrka ute i friska luften. För den äventyrslystna finns en stig som leder ut i tallskogen med allt vad den erbjuder.

FÖRKLARINGAR

1. TRÄDGÅRD
2. GRÄSARMERING/PARKERING
3. FÖRRÅD
4. FÖRRÅD/ATELJÉ
5. CARPORT
6. FRUKTTRÄD
7. TEKNIKRUM
8. UTEPLATS UNDER TAK
9. PERGOLA

S1-S8 ENPLANSHUS

T1-T11 TVÅPLANS KEDJEHUS



VISUALISERING AV TVÅPLANS KEDJEHUS.

Tvåplanshusen

På övre rad ligger tvåplanshusen med ett grönt entrérum mot sjön och en insynsskyddad uteplats mot tallskogen. Husen är på 114 kvadratmeter och innehåller fem perfekt planerade rum för den lilla eller större familjen. Du väljer själv om du vill ha 3 sovrum och ett allrum eller 4 sovrum på plan 2 genom att välja till en vägg eller inte. Från den möblerbara balkongen njuter du av en bedårande utsikt över sjön. Både allrummet och föräldrasovrummet får en genväg ut hit i solen. Husen länkas samman med smidiga carportar och integrerade förråd.

FAKTA

ANTAL RUM	5 ROK
BOSTADSYTA:	114 KVM
PRIS FRÅN:	2 995 000:-
PRELIMINÄR AVGIFT:	6 300:-/MÅN

PLANLÖSNING

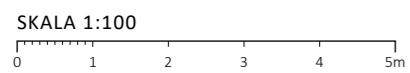
5 ROK - 114 KVM + 8 KVM KALLFÖRRÅD



PLAN 1



PLAN 2



FASAD



FASAD MOT VÄSTER, GATA OCH SJÖUTSIKT



FASAD MOT ÖSTER, TRÄDGÅRD OCH TALLSKOG

TEKNISK BESKRIVNING

Förändringar kan komma att ske under byggtiden.

INVÄNDIG TAKHÖJD	Generell takhöjd 2,50 m, med undantag för våtutrymmen där det är nedsänkt innertak till ca 2,30 m. I kpr/ kök/matpl finns en synlig balk i taket. Denna är markerade på ritningen. Inklädda ventilationskanaler i tak kan förekomma.
YTSKIKT PÅ GOLV	Klinker i entré. Plastmatta i FRD/ST. I övriga utrymmen 14 mm 3-stavs ekparkett. Golv i våtutrymmen klinker på tätskikt. Prisklass på klinker 250:-/m ² , plattstorlekar enligt standard- och tillvalsfolder från GBJ Bygg.
KAKEL PÅ VÄGG	I våtutrymmen utförs kakel med tätskikt under. Vid arbetsyta i kök (stänkskydd) kakel. Prisklass på kakel 250 kr/m ² , plattstorlekar enligt standard- och tillvalsfolder från GBJ Bygg.
INNERDÖRRAR	Vita släta innerdörrar med vita foder och karmar.
INVÄNDIG MÅLNING	Vitmålade väggar.
INNERVÄGGAR	Regelstomme med 12 mm träfiberskiva samt 13 mm gipsskiva på båda sidor. Isolerade innerväggar runt badrum.
GOLV-/TAKLISTER	Vita golv-/taklister.
KÖKSINREDNING	Köksinredning av fabrikatet Ballingslöv med luckan Plan vit slät, handtag av matt metall, modell HG105. Bänkskiva av 30 mm högtryckslaminat med underlimmad rostfri dubbelho. Köksö med sittplatser samt förvaring i underskåp.
VITVAROR	Vita vitvaror i kök med inbyggd ugn och micro. Hel kyl och frys. Diskmaskin, spishäll och utdragbar spisfläkt. Vitvaror i tvätt; tvättmaskin och torktumlare. Fabrikat och modell av vitvaror enligt beskrivning i standard- och tillvalsfolder från GBJ Bygg.
FÖNSTERBÄNKAR	Fönsterbänkar av sten.
ÖVRIGT	Hatthylla ingår ej.
UPPVÄRMNING & INSTALLATIONER	Värmeinstallation via värmepump. Värme via vattenburen golvvärme på plan 1 och radiatorer på plan 2.
VENTILATION	Mekanisk frånluftsventilation i tvätt.
EL-, TV-, TELE-, OCH DATAINSTALLATIONER	Egen mätning av el för respektive bostadsrätt. Fastigheten är ansluten till fiber. Data/tele/tv uttag finns alla rum utom våtutrymmen och förråd.
BELYSNING	Utvändig belysningsarmatur vid entrédörr, uteplats samt balkong. Takbelysning i Carport samt förråd 08. Invändiga belysningsarmaturer i hwc/d och bad, tvätt och frd/st samt under överskåp i kök och tvätt.
ENTRÉ- OCH FÖNSTERDÖRR	Entrédörr målad - Glasad. Fönsterdörr på markplan har cylinderlås. Fönsterdörrar på plan 2 har vred.
FÖNSTER	Trä/aluminiumfönster.
LÄGENHETSAVSKILJANDE VÄGGAR, MELLANBJÄLKLÄG	Trä i erforderlig brand och ljudklass.
PLÅTARBETEN	Samtliga plåtarbeten utförs i silvermetallic utom bleck till fönster och dörrar som har kulör lika dem.
FASAD	Målad liggande och stående träpanel med stående läkt.
YTERTAK	Plåt på huskropp och papp på carport.
UTEPLATS/BALKONG	Uteplatser har betongplattor. Balkong med räcke i aluminium. Eluttag finns på uteplatser och balkonger.
FÖRRÅD	Kallförråd finns till varje bostad i anslutning till huset.
PARKERING	Två parkeringsplatser på uppfart varav en i carport. Utom hus T1 som har uppfart utan carport.
SOPHANTERING	Hushållsavfall och matavfall sorteras i egna kärl vid bostadsrätten. Övrigt avfall slängs på kommunens återvinningsstation.

RUMSBESKRIVNING STANDARD

Förändringar kan komma att ske under byggtiden.

KPR 01

GOLV	Klinker i entré / 3-stavs ekparkett
GOLVLIST	Vitlackat trä
TAKLIST	Vitlackat trä
VÄGGAR	Målade
TAK	Målat vitt
YTTERDÖRR	Målad, glasad
ÖVRIGT	Högskåp enligt ritning

ALLRUM 03

GOLV	3-stavs ekparkett
GOLVLIST	Vitlackat trä
TAKLIST	Vitlackat trä
VÄGGAR	Målade
TAK	Målat vitt
FÖNSTERBÄNK	Sten
ÖVRIGT	Helglasad fönsterdörr med cylinderlås.

09 WC/D

GOLV	Klinker enligt val.
VÄGGAR	Kakel enligt val.
TAK	Nedsänkt gipstak till ca 2,50 m.
INREDNING	Spegel Hafa Store round Led. Handfat IFÖ Sense med vitt underskåp. Duschdraperi på draperistång.

SOVRUM 04

GOLV	3-stavs ekparkett
GOLVLIST	Vitlackat trä
TAKLIST	Vitlackat trä
VÄGGAR	Målade
TAK	Målat vitt
FÖNSTERBÄNK	Sten
ÖVRIGT	Högskåp enligt ritning.

KÖK/MATPLATS 02

GOLV	3-stavs ekparkett
GOLVLIST	Vitlackat trä
TAKLIST	Vitlackat trä
VÄGGAR	Målade
TAK	Målat vitt
FÖNSTERBÄNK	Sten
SPARKSOCKEL	Vit
DISK- OCH KÖKS- BÄNK	Rostfri underlimmad dubbelho infälld i bänkskiva av laminat med rak kant. Köksö med underskåpsförvaring och sittplatser.
STÄNKSKYDD	Kakel enligt val.
KÖKSINREDNING/ SKÅP	Lucka Bistro slät vit från Ballingslöv. Handtag modell HG105 matt metall.
VITVAROR	Inbyggnadsugn och inbyggnadsmicro, hel kyl och frys, diskmaskin, spisfläkt i över-skåp och spishäll

WC/D/TVÄTT 05

GOLV	Klinker enligt val.
VÄGGAR	Kakel enligt val.
TAK	Nedsänkt gipstak till ca 2,50 m.
INREDNING	Spegel Hafa Store round Led. Handfat IFÖ Sense med vitt underskåp. Klarglasade raka duschväggar av fabrikat IFÖ Space. Laminerad bänkskiva över TT och TM. Överskåp från Ballingslöv, lucka Harmoni slät vit med handtag HG105. Tvättmaskin, torktumlare

ATELJE/FÖRRÅD 10

GOLV	3-stavs ekparkett
VÄGGAR	Målade
TAK	Målat vitt
FÖNSTERBÄNK	Sten
ÖVRIGT	Glasad dörr ut mot trädgård. Målas dörr mot carport.

SOVRUM 06 OCH 07

GOLV	3-stavs ekparkett
GOLVLIST	Vitlackat trä
TAKLIST	Vitlackat trä
VÄGGAR	Målade
TAK	Målat vitt
FÖNSTERBÄNK	Sten

SOVRUM 08 (VID FRÄNVAL VÄGG)

GOLV	3-stavs ekparkett
GOLVLIST	Vitlackat trä
TAKLIST	Vitlackat trä
VÄGGAR	Målade
TAK	Målat vitt
FÖNSTERBÄNK	Sten



VISUALISERING AV ENPLANSHUSEN.

Enplanshusen

Enplanshusen på nedre rad är byggda i vinkel. Så skapas två fina, skyddade uteplatser - en med uteplats under tak mot sjön och en med pergola på entrésidan. Husen är 100 kvadratmeter stora och passar utmärkt för par och familjer i alla åldrar, tack vare den goda tillgängligheten. Du väljer själv om du önskar tre eller fyra rum då en skiljevägg i ett av sovrummen är valbar. Uppskattade plusgenskaper är gästtoaletten, carporten och förrådet som är så stort att det lätt kan användas som verkstad eller ateljé.

FAKTA

ANTAL RUM	3 ELLER 4 ROK
BOSTADSYTA:	100 KVM
PRIS FRÅN:	3 095 000:-
PRELIMINÄR AVGIFT:	5 400:-/MÅN

PLANLÖSNING

3-4 ROK - 100 KVM + 15 KVM VARMFÖRRÅD/ATELJÉ



ALTERNATIV 4 ROK

ALTERNATIV 3 ROK

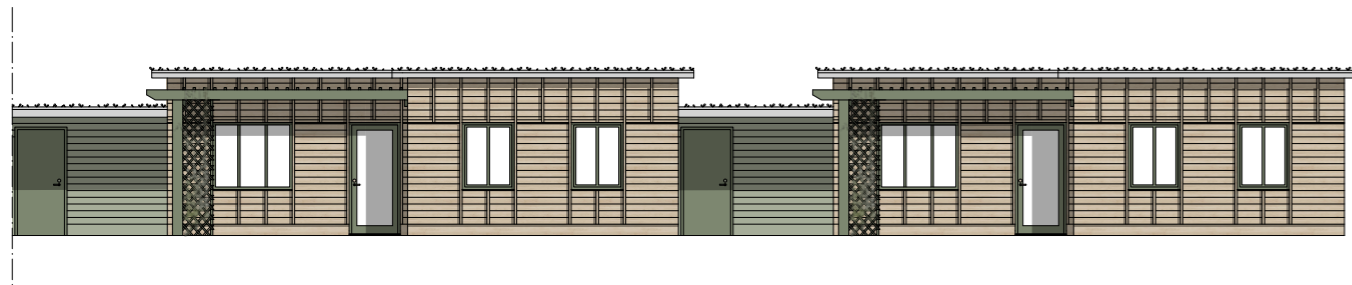
SKALA 1:100

0 1 2 3 4 5m

FASAD



FASAD MOT ÖSTER, TRÄDGÅRD OCH SJÖUTSIKT



FASAD MOT VÄSTER, GATA OCH TALLSKOG

TEKNISK BESKRIVNING

Förändringar kan komma att ske under byggtiden.

INVÄNDIG TAKHÖJD	Generell takhöjd 2,70 m, med undantag för våtutrymmen där det är nedsänkt innertak till 2,50 m.
YTSKIKT PÅ GOLV	Klinker i entré. I övriga utrymmen samt förråd/ateljé 14 mm 3-stavs ekparkett. Golv i WC/D,tvätt samt WC/D klinker på tätskikt. Prisklass på klinker 250:-/m ² , plattstorlekar enligt standard- och tillvalsfolder från GBJ Bygg AB.
KAKEL PÅ VÄGG	I WC/D,tvätt och WC/D utförs kakel med tätskikt under. Vid arbetsyta i kök (stänkskydd) kakel. Prisklass på kakel 250:-/m ² , plattstorlekar enligt standard- och tillvalsfolder från GBJ Bygg AB.
INNERDÖRRAR	Vita lätta innerdörrar med vita foder och karmar.
INVÄNDIG MÅLNING	Vitmålade väggar.
INNERVÄGGAR	Regelstomme med 12 mm träfiberskiva samt 13 mm gipsskiva på båda sidor. Isolerade innerväggar runt våtrum.
GOLV-/TAKLISTER	Fabriksmålade vita golv- och taklister.
KÖKSINREDNING	Köksinredning av fabrikatet Ballingslöv med luckan Bistro vit slät, handtag av modell HG105. Bänkskiva av 30 mm högtryckslaminat med underlimmad dubbelho. Köksö med sittplatser samt förvaring i underskåp.
VITVAROR	Vita vitvaror i kök med inbyggd ugn och micro. Diskmaskin, spishäll och utdragbar spisfläkt. Hel kyl och frys. Vitvaror i badrum; tvättmaskin och torktumlare. Modell av vitvaror enligt beskrivning i standard- och tillvalsfolder från GBJ Bygg AB.
FÖNSTERBÄNKAR	Fönsterbänkar av sten.
ÖVRIGT	Hatthylla ingår ej.
UPPVÄRMNING & INSTALLATIONER	Värmeinstallation med värmepump placerad i WC/D,tvätt. Värme via vattenburen golvvärme.
VENTILATION	Mekanisk frånluftsventilation placeras i WC/D,tvätt.
EL-, TV-, TELE-, OCH DATAINSTALLATIONER	Egen mätning för respektive bostadsrätt. Utvändiga belysningsarmatur vid entrédörr, uteplats och i carport. Invändiga belysningsarmaturer i badrum samt under överskåp i kök och badrum. Takbelysning i förråd/ateljé. Fastigheten är ansluten till fiber. Data/tele/tv uttag finns i alla rum (även förråd/ateljé) utom våtutrymmen.
ENTRÉ- OCH FÖNSTERDÖRR	Glasad entrédörr. Fönsterdörrar har cylinderlås. Målad dörr till förråd via carport.
FÖNSTER	Trä/aluminiumfönster.
LÄGENHETSAVSKILJANDE VÄGGAR, MELLANBJÄLKLAG	Trä i erforderlig brand och ljudklass.
PLÅTARBETEN	Samtliga plåtarbeten utförs i silvermetallic utom bleck till fönster och dörrar som har kulör lika dem.
FASAD	Liggande träpanel med stående läkt.
YTTERTAK	Sedumtak.
UTEPLATS	Uteplats med marksten på framsidan och pergola. Uteplats på baksidan har trallgolv och sedumtak. Eluttag finns på uteplatser.
FÖRRÅD	Isolerade förråd finns till varje lägenhet.
PARKERING	Två parkeringsplatser på uppfart varav en i carport.
SOPHANTERING	Hushållsavfall och matavfall sorteras i egna kärl vid bostadsrätten. Övrigt avfall slängs på kommunens återvinningsstation.

RUMSBESKRIVNING STANDARD

Förändringar kan komma att ske under byggtiden.

HALL 01

GOLV	Klinker i entré / 3-stavs ekparkett
GOLVLIST	Vitlackat trä
TAKLIST	Vitlackat trä
VÄGGAR	Målade
TAK	Målat vitt
YTTERDÖRR	Målad, glasad
ÖVRIGT	Högsåp enligt ritning

VARDAGSRUM 03

GOLV	3-stavs ekparkett
GOLVLIST	Vitlackat trä
TAKLIST	Vitlackat trä
VÄGGAR	Målade
TAK	Målat vitt
FÖNSTERBÄNK	Sten
ÖVRIGT	Trappa till plan 2 med handledare

HALL 09 (PLAN 2)

GOLV	3-stavs ekparkett
GOLVLIST	Vitlackat trä
TAKLIST	Vitlackat trä
VÄGGAR	Målade
TAK	Målat vitt
ÖVRIGT	Vägghöjd 1100 mm vid trappa. Trappa till plan 1.

SOVRUM 11 (PLAN 2)

GOLV	3-stavs ekparkett
GOLVLIST	Vitlackat trä
TAKLIST	Vitlackat trä
VÄGGAR	Målade
TAK	Målat vitt
FÖNSTERBÄNK	Sten
ÖVRIGT	Högsåp enligt ritning. Glasad pardörr till balkong.

KÖK/MATPLATS 02

GOLV	3-stavs ekparkett
GOLVLIST	Vitlackat trä
TAKLIST	Vitlackat trä
VÄGGAR	Målade
TAK	Målat vitt
FÖNSTERBÄNK	Sten
SPARKSOCKEL	Vit
DISK- OCH KÖKS- BÄNK	Rostfri underlimmad dubbelho infälld i bänkskiva av laminat med rak kant. Köksö med underskåpsförvaring och sittplatser.
STÄNKSKYDD	Kakel enligt val.
KÖKSINREDNING/ SKÅP	Ballingslöv, lucka Plan slät vit. Handtag modell HG105 matt metall.
VITVAROR	Inbyggnadsugn och inbygg-nadsmicro, hel kyl och frys, diskmaskin, spisfläkt i över-skåp och spishäll

FÖRRÅD/ST 04

GOLV	Plastmatta med golvbrunn
GOLVLIST	Uppvikt plastmatta
TAKLIST	Vitlackat trä
VÄGGAR	Målade
TAK	Underkant trappa

TVÄTT 05

GOLV	Klinker enligt val.
VÄGGAR	Kakel enligt val.
TAK	Nedsänkt undertak med plattor ca 2,30 m. Vitt akustiktak.
INREDNING	Tvättmaskin, torktumlare. Laminerad bänkskiva med rostfri nedfälld ho. Över- och underskåp från Ballingslöv, lucka Harmoni slät vit. Handtag Matt metall, modell HG105. Värmepump.

HWC/D 06

GOLV	Klinker enligt val.
VÄGGAR	Kakel enligt val.
TAK	Nedsänkt gipstak till ca 2,30 m.
FÖNSTERBÄNK	Klinker enligt val.
INREDNING	Spegel Hafa Store round Led. Handfat IFÖ Sense med vitt underskåp. Klarglasade raka duschväggar av fabrikat IFÖ Space. Handdukstork.

ALLRUM 10 (PLAN 2)

GOLV	3-stavs ekparkett
GOLVLIST	Vitlackat trä
TAKLIST	Vitlackat trä
VÄGGAR	Målade
TAK	Målat vitt
ÖVRIGT	Glasad pardörr till balkong.

BAD 12 (PLAN 2)

GOLV	Klinker enligt val.
VÄGGAR	Kakel enligt val.
TAK	Nedsänkt gipstak till ca 2,30 m.
INREDNING	Spegel Hafa Store round Led. Handfat IFÖ Sense med vitt underskåp. Klarglasade raka duschväggar av fabrikat IFÖ Space. Handdukstork.

SOVRUM 13 OCH 14

GOLV	3-stavs ekparkett
GOLVLIST	Vitlackat trä
TAKLIST	Vitlackat trä
VÄGGAR	Målade
TAK	Målat vitt
FÖNSTERBÄNK	Sten
ÖVRIGT	Högsåp enligt ritning.

FÖRRÅD 08

GOLV	Betong
VÄGGAR	Synlig trästomme
TAK	Synliga takstolar
YTTERDÖRR	Målad



Hög standard och generösa inredningsval

KÖK FRÅN BALLINGSLÖV

Med ett kök från Ballingslöv kan du alltid vara trygg – du får närproducerade produkter tillverkade under schyssta villkor och produkterna har en hög kvalitet, en lång livslängd och en design som håller år efter år. Köket är utrustat med vitvaror från Electrolux eller likvärdigt. Du kan välja färg på luckor, bänkskiva och stänkskydd, handtag och rostfria vitvaror med mera som tillval.

SLITSTARKA YTOR OCH GEDIGNA MATERIALVAL

Det är inte så ofta i livet man får flytta in i ett alldeles nybyggt hem. Vi ser till att förlänga den sköna känslan genom att välja kvalitativa, tidlösa och gedigna material till inredningen. Eftersom det är viktigt med generös förvaring finns det gott om garderober i varje lägenhet.



1. LUCKOR BISTRO ELLER PLAN MED HANDTAG HG105
2. ROSTFRIA VITVAROR SOM TILLVAL
3. VÄLJ BÄNKSKIVA OCH STÄNKSKYDD
4. DUBBELHO SOM STANDARD, ENKELHO SOM TILLVAL
5. SPOTLIGHTS UNDER ÖVERSKÅP SOM TILLVAL
6. 3-STAVS EKPARKETT SOM STANDARD

BILDEN ÄR EN VISUALISERING AV KÖK I ANNAT PROJEKT OCH SKALL SES SOM INSPIRATION.

Hållbar inredning med högklassig finish

Vi lägger mycket omsorg och eftertanke på de produkter som vi väljer till inredningen. Finishen och materialen är genomgående högklassiga. Du får eleganta och tidlösa yttskikt, gjorda för att hålla i många år.



BADRUMSINREDNING FRÅN IFÖ

Badrummen är kaklade och golven är belagda med klinker och bekvämt utrustade med golvvärme samt kommod och duschväggar. Blandare kommer från FMM och tvättstugan har tvättmaskin, torktumlare samt förvaring och arbetsyta kommer att bli en uppskattad detalj i din vardag. Välj kakel och klinker, färg på kommod, takdusch och mycket annat genom vårt tillvalssortiment.



EKPARKETT OCH KLINKER

Rummen har sköna golv av 3-stavs ekparkett förutom i entrén som har klinkers innanför ytterdörren. Du väljer själv kakel och klinker till badrum, hallgolv och stänkskydd i köket. Du kan även välja samma stänkskydd som bänkskiva i köket.

VISUALISERING AV ETT BADRUM FRÅN ETT ANNAT PROJEKT, SKALL SES SOM INSPIRATION.



VISUALISERING AV UTEPLATS, TVÅPLANSHUS.



Vägen till din nya bostadsrätt

1. FÖRSÄLJNINGEN

Priserna som vi anger på vår hemsida är fasta - du behöver inte ge dig in i någon budgivning. När ni har bestämt er för val av bostad tecknar vi ett bokningsavtal. I samband med avtalstecknandet erläggs en bokningsavgift på 30 000 kr. Bokningsavtalet innebär att bostaden är reserverad till er under tiden försäljningen pågår. Avtalet är inte bindande, om ni väljer att bryta bokningsavtalet återbetalas 20 000 kr till er. Bestämmer ni er sedan för att köpa bostaden tecknar vi därefter ett förhandsavtal och i samband med detta erläggs en förskottsbetalning på 70 000 kr.

I det fall du kommer in sent i försäljningsprocessen tecknar du ett förhandsavtal direkt och erlägger en förskottsbetalning på 100 000 kr för bostaden. Detta avtal är bindande.

När det äntligen börja närma sig inflyttning tecknar vi det sista avtalet för bostaden, upplåtelseavtalet. Resterande slutlikvid betalar du strax innan du får nycklarna i din hand.

2. DAGS ATT VÄLJA INREDNING

När nedräkningen inför inflyttning har börjat är det dags att börja göra dina tillval för att utforma ditt boende så som du vill ha det. Välj mellan olika färger, detaljer och material! Du gör enkelt dina val via lokalt utvalda inredningsbutiker och därefter på vår digitala tillvalswebb. Våra inredningsexperten på GBJ tar emot dina önskemål, hjälper till med goda råd och ser till att dina val förverkligas av våra duktiga leverantörer och samarbetspartners. Väljer ni några tillval som medför en extra tillvalskostnad faktureras dessa er två månader före inflyttning.

3. VÄLKOMMEN HEM!

Inflyttningsdagen är äntligen här och nu börjar ditt nya liv i den nya bostaden. Strax innan du får dina nycklar i handen ska också slutlikviden betalas. Nu är lägenheten din, säg hej till alla nya trevliga grannar och gör dig hemmastadd! I din bostad finner du en välkomstpresent. All nödvändig information om ditt nya boende hittar du på bostadsrättsföreningens egna hemsida eller app.

GBJbygg.

Vad innebär det att vara medlem i en bostadsrättsförening?

I en bostadsrättsförening äger bostadsrättsföreningen lägenheterna och du som medlem äger en andel i bostadsrättsföreningen, vilket ger dig nyttjanderätt och rådighet över din bostad och dess tillhörande upplåtna utrymmen såsom balkong eller uteplats.

Du betalar varje månad en avgift som ska täcka din bostads andel av föreningens kostnader för räntor, amorteringar av föreningens lån, drift och underhållskostnader med mera. Detta innebär att förändringar av föreningens kostnader sannolikt påverkar månadsavgiften över tid.

FÖRENINGEN

När du köper en bostad av oss på GBJ är redan föreningen bildad när du köper din lägenhet. Vi sköter alltså all administrering kring bildandet av föreningen innan försäljningen startar. I bostadsrättsförening är det medlemmarna som väljer en styrelse vars uppgift är att ansvara för administrationen av föreningen. Föreningens stadgar bestämmer hur föreningen och styrelsen ska fungera. Stadgarna upprättas tidigt i processen därför finns de att tillgå redan när du tecknar ditt första avtal. I en bostadsrättsförening har alla medlemmar full insyn i föreningens ekonomi och verksamhet.

En styrelse väljs vid den årliga föreningsstämman. När du köper bostad är vi byggande styrelse och ser även till att hjälpa föreningen igång när vi lämnar över för att det ska kännas tryggt för dig som köpare.

VILKA VAL, BESLUT & KOSTNADER ÄR MINA RESPEKTIVE FÖRENINGENS?

Som ägare av din andel i bostadsrättsföreningen står du själv för reparationer och underhåll inuti din bostad.

Du kan själv göra förändringar i din bostad, men större ändringar som exempelvis ingrepp i bärande konstruktion, installationer såsom el- och vattenledningar, eller inglasning av balkong kräver tillstånd av styrelsen, eftersom det kan påverka dina grannar. Generellt kan du tänka att alla åtgärder som syns exteriört är upp till styrelsen i föreningen att fatta beslut om.

Alla utvändiga, exteriöra reparationer och underhåll står föreningen för och det är något som en del av din avgift går till varje månad.

Sådana beslut är något man gör gemensamt i föreningen.



Det finns inga genvägar till ett bättre boende

GBJ Bygg grundades i Växjö 1945. Vi är stolta över vår långa historia och över vårt arv. Sprungna ur den smäländska myllan blandar vi tradition och nytänkande, kreativitet och en önskan att utmana normer och "gamla sanningar". GBJ bygg utvecklar bostäder, platser och områden som människor ska kunna bo och trivas i under lång tid. Därför är det viktigt att allt vi bygger är miljömässigt och socialt hållbart.

 facebook.com/GBJbygg  instagram.com/GBJbygg

www.gbjbygg.se

Intresserad?

GBJ bygg samarbetar med Svensk Fastighetsförmedling i Tranås.
Om du är intresserad av någon av våra fina bostäder kontakta:

David Moberg, Mäklare
Tel: 072-666 97 05
E-post: david.moberg@svenskkfast.se

GBJ tillämpar vid stort intresse ett kösystem. Det innebär att ju tidigare du anmäler dig desto större chans har du att få teckna dig för en bostad.
Så vänta inte! Kontakta David för mer information.

SVENSK 
FASTIGHETS
FÖRMEDLING

