

KVARTERET
AGRONOMEN

ETAPP 2



GBJbygg.

KVARTERET
AGRONOMEN

ETAPP 2

Nu får vår vackra sjöensemble Trummens Strand en efterlängtd granne!
I bästa läge nära vattnet bygger vi ett nytt kvarter med hög klass, stil och
sjöutsikt. De fem husen i 4 - 7 våningar bjuder på eleganta och påkostade
bostadsrätter med varierande storlek.

Här hittar du klokt planerade tvåor med riklig förvaring, luftiga treor med ge-
nomgångsljus och fantastiska gavelfyror med utskjutande del och gästtoalett.
Alla med välutrustade badrum och en inredningsstandard som inte lämnar
mycket kvar att önska.

Försäljning



Åsa Carlson, Försäljning bostäder
Tel 076-871 17 03
E-post: asa.carlson@gbjbygg.se.



Fredrik Hansen, Försäljning bostäder
Tel 070-520 09 70
E-post: fredrik.hansen@gbjbygg.se.

Vacker vardag med sjöutsikt

Husen med inslag av cederspånpanel byggs som ett sammanhållet kvarter kring en gemensam gård med grönska och plats för lek. Huskropparna är förskjutna mot varandra för ett livligt fasadspel och insynsskydd. Varje lägenhet har en egen balkong, varav många med härlig sjöutsikt. Här kan du sitta och njuta av naturens ljud och vackra vyer medan stadslivet pågår runt omkring dig.



Ett av Växjös bästa lägen – naturnära och centralt

Här bor du i exklusivt sjöläge ett stenkast från universitetsområdet och med korta vägar in till stan. Du cyklar till stationen på under tio minuter och en busshållplats finns utanför husen. Ett av Växjös bästa lägen om du vill bo naturnära men ändå centralt!

Runt härliga Trummen leder en slinga att gå, jogga eller cykla på. Rundan kan utökas med en tur runt Växjösjön eller en avstickare till Teleborgs slott och naturreservat med vacker natur. Alldeles i närheten ligger också gym, ridhus, tennishall, flera stora livsmedelsbutiker, förskola, apotek mm.

D **HUS D** Fem plan
9 st 2 rok, 46,5-55,4 kvm
4 st 3 rok, 74,3-75 kvm
1 st 4 rok, 99,1 kvm
Balkonger/uteplatser

E **HUS E** Fyra plan
3 st 2 rok, 46,4-46,5 kvm
7 st 3 rok, 72,6-73,8 kvm
1 st 4 rok, 98,2 kvm
Balkonger/uteplatser

A-C
HUS A, B och C
Ettapp 1

Ett klokt boende som möter dig där du är

Vid utformningen av Agronomen har vi lagt fokus på att skapa fina bostäder som möter dig just där du är i livet. Kanske flyttar du in i din första lägenhet någonsin, kanske ska du bilda familj eller trappa ner från ett krävande villaliv. Gemensamt för alla lägenheterna är att ytorna förvaltas med klokhet och finesse, toppat med den högklassiga och smakfulla inredning som GBJ Bygg är kända för.

Slitstarka golv i samtliga bostadsrum, badrum med egen tvätt- och torkutrustning, snygga, funktionella kök, solida stenfönsterbänkar och snabb fiberuppkoppling ingår som standard. Med våra generösa tillval är du inbjuden att förfina ditt boende efter dina önskemål och din personlighet.

Två rum och kök

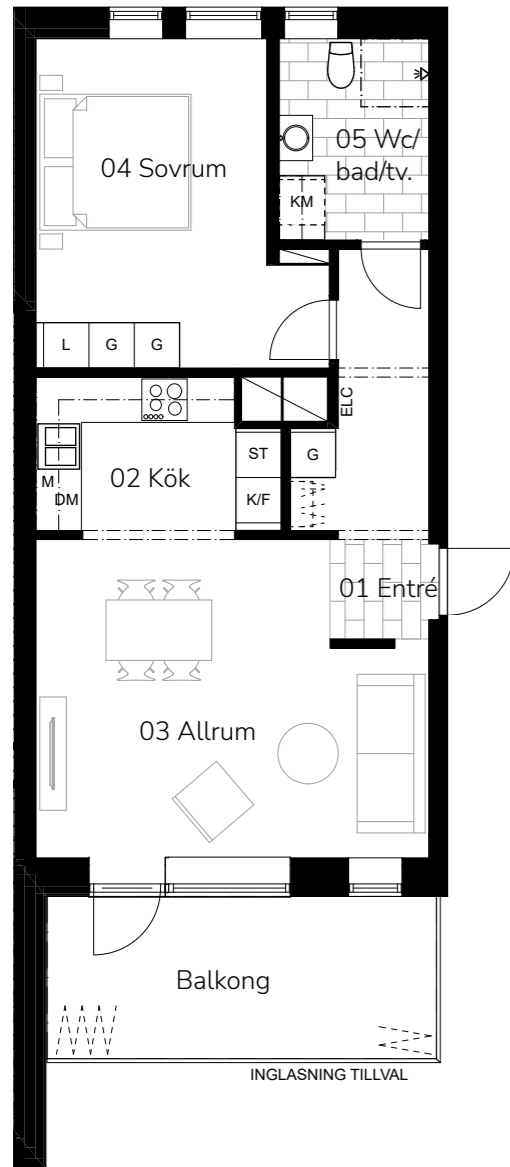
Våra smarta tvåor erbjuder ett gott liv i koncentrerad form. Du får ett komfortbadrum med kombivättmaskin, ett högklassigt kök som är sammanflätat med det ljusa vardagsrummet och ett rymligt sovrum med goda förvaringsmöjligheter. På din balkong lever du det sköna utelivet.

En riktigt fin och naturnära stadslägenhet, perfekt planerad enligt "less is more"-principen.



Bilden är en visualisering och skall ses som inspiration, avvikelser kan förekomma. Detta kök har standard vita luckor samt tillval rostfria vitvaror.

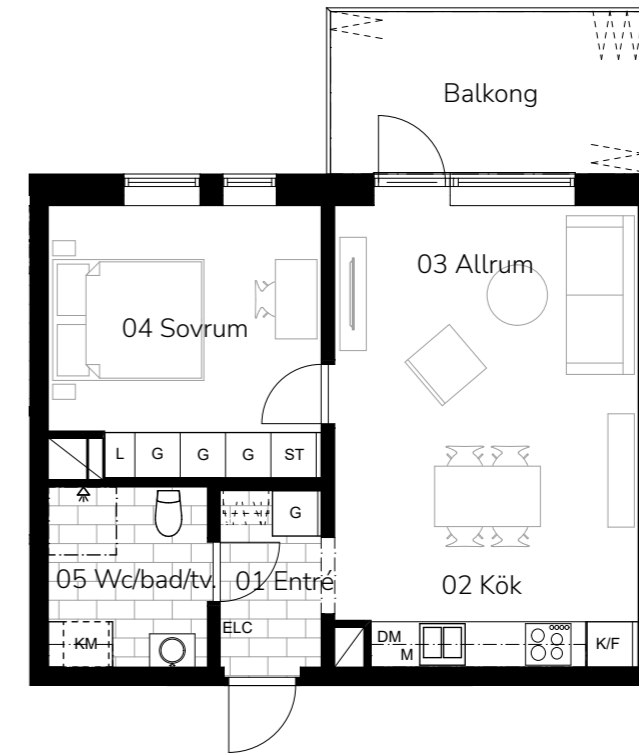
Planlösningar



◀ 2 ROK 55 kvm

Den större tvåan är på ca 55 kvm och har balkong i söderläge. På markplan finns en fin uteplats. Sovrummet är på hela 14 kvm och bjuder plats för både dubbelsäng och rikligt med förvaring. Vardagsrummet känns luftigt och lättmöblerat. Ett fint litet kök med stort innehåll är finurligt inpassat i den öppna planlösningen.

Planlösningar och fönstersättning kan variera. Se lägenhetsväljaren på vår webbplats eller ladda ner kompletta planlösningar som PDF.



▲ 2 ROK 46 kvm

Denna smarta tvåa erbjuder ett gott liv i koncentrerad form. Du får ett badrum med kombitvättmaskin, ett högklassigt kök som är sammanflätat med det ljusa vardagsrummet och ett rymligt sovrum med goda förvaringsmöjligheter. På din egen balkong lever du det sköna utelivet. En riktigt fin och naturnära stadslägenhet, perfekt planerad enligt "less is more"-principen.



| | | | |
|---|--------------|---|-------------|
|  | Spishäll/Ugn |  | Tvättmaskin |
|  | Diskmaskin |  | Torktumlare |
|  | Kyl |  | Städsåp |
|  | Frys |  | Garderob |
|  | Mikro |  | Linneskåp |

Tre och fyra rum och kök

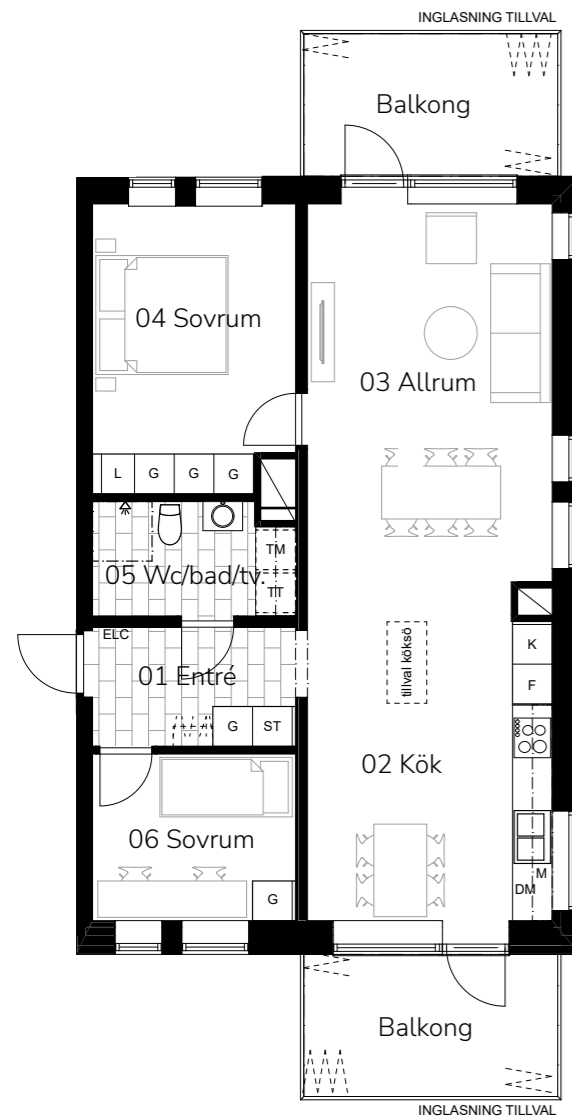
Tänk att vakna till solens glitter över sjön, sätta ner fötterna på ett vackert trägolv av ek, fortsätta in i det elegant helkaklade badrummet med golvvärme. Sedan för att äta frukost i det alldeles nya köket, vid matplatsen intill fönsterpartiet med den fina utsikten. Eller på den soliga balkongen eller uteplatsen. Allt detta får du i Kvarteret Agronomen och du kommer att älska det varje dag.



Bilden är en visualisering och skall ses som inspiration, avvikelser kan förekomma. Detta kök har som tillval luckor Solid i kulör Peppargrå samt rostfria vitvaror.

Treorna

En välplanerad trea är rätt val i många skeenden av livet. Oavsett om du har bildat familj eller vill lyfta från villalivets måsten, hittar du i Agronomen en elegant och lagom stor lägenhet att trivas i. Stilfull inredning, genomtänkta ljusinsläpp och fina uteplatser eller balkonger gör att du får ut det bästa av det fantastiska läget vid sjön Trummen.



◀ 3 ROK

Denna klokt utformade trea bjuder på en öppen planlösning med genomgångsljus och hela två balkonger. Från den klinkerbelagda hallen med förvaring når du ett välutrustat badrum med egen tvättmaskin och torktumlare. Mitt emot ligger ett flexibelt sovrum som kan tjäna som gästrum, kontor eller ett mysigt barnrum.

Det högklassiga köket med köksö som tillval är stort nog att rymma en generös matplats och slutar liksom vardagsrummet i ett stort glasparti med utgång till balkongen. Här hittar du alltid en solig eller skuggig plats att trivas i, med fin utsikt över kvarteret eller sjön. Det stora sovrummet ligger avskilt och ger dig gott om förvaringsmöjligheter.

Planlösningar och fönstersättning kan variera. Se lägenhetsväljaren på vår webbplats eller ladda ner kompletta planlösningar som PDF.



| | | | |
|--|--------------|--|-------------|
| | Spishäll/Ugn | | Tvättmaskin |
| | Diskmaskin | | Torktumlare |
| | Kyl | | Städsåp |
| | Frys | | Garderob |
| | Mikro | | Linneskåp |



Bilden är en visualisering och skall ses som inspiration, avvikelser kan förekomma.



Fyrorna

-  Spishäll/Ugn
-  Diskmaskin
-  Kyl
-  Frys
-  Mikro
-  Tvättmaskin
-  Torktumlare
-  Städsåp
-  Garderob
-  Linnesåp



Planlösningar och fönstersättning kan variera. Se lägenhetsväljaren på vår webbplats eller ladda ner kompletta planlösningar som PDF.

4 ROK

I markplan hittar du en välskräddad fyra som har allt – en generös sällskapsdel med genomgångsljus, en väl tilltagen uteplats med utgång både från sovrum och allrum, två stora sovrum med en rymlig klädkammare emellan, ett gästrum eller hemmakontor, ett snyggt badrum och en gästtoalett. Ett maxat boende fyllt med vardagsglädje och klokt förvaltade ytor för dig och din familj!

Bilden är en visualisering av badrum i 3 ROK och skall ses som inspiration. Se planlösning för respektive badrum.

TVÄTTDEL Bänkyta med överskåp och tvättmaskin/ torktumlare, alternativt kombimaskin.

DUSCH Raka klaraglasade duschväggar från IFÖ och duschset från FMM med takdusch som standard.

KOMFORTGOLVVÄRME
Elektrisk golvkomfortvärmare i samtliga Bad 05 och WC/D 09.

MÖBELPAKET
från IFÖ, två lådor med grepplist. Slimmat tvättställ med blandare från FMM.



Natur och stad

Kvarteret Agronomen doppar fötterna i sjön Trummen och tittar ut över natur och stad. Härifrån har du gångavstånd till Teleborg med slotts- och fågelliv samt till universitetet. Ett citynära läge med fantastiska rekreativmöjligheter utanför dörren!





Vägen till din nya bostadsrätt

1. Försäljningen Fasta och transparenta priser hela vägen!

Priserna för bostäderna är fasta - du behöver inte ge dig in i någon budgivning. När du har hittat en bostad som passar dig tecknar du ett bokningsavtal. I samband med detta erläggs en bokningsavgift på 30 000 kr för bostaden. Bokningsavtalet innebär att lägenheten är reserverad till dig under den första tiden försäljningen pågår. Avtalet är inte bindande och om du väljer att bryta bokningsavtalet återbetalas 20 000 kr till dig.

Nästa steg i resan till ditt drömboende är tecknandet av förhandsavtalet. Förhandsavtalet är ett avtal mellan dig och bostadsrättsföreningen och efter att ett förskott har betalats kan du kalla lägenheten din. Förskottsinsbetalningen är 70 000 kr om du redan betalat en bokningsavgift om 30 000 kr. Om du istället skriver förhandsavtal direkt, betalar du ett förskott om 100 000 kr.

När det äntligen börjar närma sig inflyttning tecknar vi det sista avtalet för bostaden, upplåtelseavtalet. Resterande slutlikvid, med avdrag för inbetald bokningsavgift och förskott, betalar du dagarna innan du får nycklarna till ditt nya boende i din hand.

2. Dags att välja inredning

När nedräkningen inför inflyttning har börjat är det dags att börja göra dina tillval för att utforma ditt boende så som du vill ha det. Välj mellan olika färger, detaljer och material! Du gör enkelt dina val via lokalt utvalda inredningsbutiker och därefter på vår digitala tillvalswebb. Våra inredningsexperten på GBJ Bygg tar emot dina önskemål, hjälper till med goda råd och ser till att dina val förverkligas av våra duktiga leverantörer och samarbetspartners. Väljer ni några tillval som medför en extra tillvalskostnad faktureras dessa er två månader före inflyttning.

3. Välkommen hem!

Inflyttningsdagen är äntligen här och nu börjar ditt nya liv i den nya bostaden. När du får dina nycklar i handen ska också slutlikviden betalas. Nu är lägenheten din, säg hej till alla nya trevliga grannar och gör dig hemmastadd! I din nya bostad finner du en välkomstpresentsent och all nödvändig information om ditt boende hittar du på bostadsrättsföreningens hemsida.

GBJ bygg.

Rumsbeskrivning

Vi reserverar oss för eventuella ändringar under byggtiden.

ENTRÉ 01

| | |
|---------|--|
| Golv | Klinker enligt val ingår med 300kr/m ² |
| Sockel | Fabriksmålade vita |
| Taklist | Platsmålade vita |
| Väggar | Målade vita i kulör 0502-y |
| Tak | Målat vitt |
| Övrigt | Garderober från Ballingslöv, Harmoni vit slät. Placering och antal enligt ritning. Tam-burdörr, ASSA lås, dörrkik samt mekanisk ringklocka |

VARDAGSRUM 03

| | |
|-------------|-----------------------------|
| Golv | 1-stav Ekplank i härdat trä |
| Sockel | Fabriksmålade vita |
| Taklist | Platsmålade vita |
| Väggar | Målade vita i kulör 0502-y |
| Tak | Målat vitt |
| Fönsterbänk | Sten |
| Fönstersmyg | Målad gips |

SOVRUM 04, 06 OCH 07

| | |
|-------------|--|
| Golv | 1-stav ekplank i härdat trä |
| Sockel | Fabriksmålade vita |
| Taklist | Platsmålade vita |
| Vägg | Målade vita i kulör 0502-y |
| Tak | Målat vitt |
| Fönsterbänk | Sten |
| Övrigt | Garderober från Ballingslöv, Harmoni vit slät. Placering och antal enligt ritning. |

KÖK 02

| | |
|--------------------|--|
| Golv | 1-stav Ekplank i härdat trä |
| Sockel | Fabriksmålade vita |
| Taklist | Platsmålade vita |
| Väggar | Målade vita i kulör 0502-y |
| Tak | Målat vitt |
| Fönsterbänk | Sten |
| Sparksockel | Målad vit |
| Disk & köksbänk | Rostfri diskho Intra Stala 615/815, underlimmad. Bänkskiva av 30 mm högtryckslaminat valbar i 23 olika kulörer. Diskbänksblandare Viskan av fabrikat FM Mattsson |
| Stänkskydd | Kakel enligt val ingår med 300kr/m ² |
| Köksinredning/skåp | Solidlucka från Ballingslöv standardkulörer: Vit, pärlgrå & varmgrå med fullhöjd. Skåpen är takanslutna med en vitmålad inklädnad i gips. Infrästa ledspotlights under överskåpen. Fullutdragbara lådor med soft-stängning. Handtag av matt metall, modell HG560 på underskåp och push to open-funktion på överskåp. Tillval av andra kulörer, bänkskiva i kompositsten etc. presenteras i GBJ Byggs standard- och tillvalsfolder. |

| | |
|----------|---|
| Vitvaror | Vita vitvaror Cylinda. Inbyggnadsugn och inbyggnadsmicro. Kyl och frys enligt ritning. Integrerad diskmaskin. Induktionshäll. Spisfläkt i överskåp. |
|----------|---|

WC/DUSCH 05

| | |
|-------------------|---|
| Väggar | Kakel enligt val ingår med 300kr/m ² |
| Golv | Klinker enligt val ingår med 300kr/m ² |
| Tak | Vita akustikplattor. |
| Porslin/inredning | Spegel IFÖ Option med LED-ljusramp IFÖ LR. Handfat IFÖ Sense med vitt underskåp och två lådor samt grepplist i aluminium. WC-stol IFÖ Spira 6260 golvmonterad. Elektrisk handdukstork av märket Smedbo, Komfortgolvvärme. Takduschset FM Mattsson Siljan. Tvättställsblandare Viskan av fabrikat FM Mattsson Klarglasade duschväggar enligt ritning av fabrikat IFÖ Space |
| Vitvaror | Tvättmaskin, torktumlare alternativt kombimaskin enligt ritning |
| Skåp/bänkskiva | Överskåp från Ballingslöv, lucka Harmoni vit med push to open-funktion. Lysrörsarmatur som belysning under överskåp. Bänkskiva av 30 mm högtryckslaminat valbar i 23 olika kulörer. Lägenheter om 1 och 2 rum och kök har ej överskåp ovan kombimaskinen. |

WC 09

| | |
|-------------------|--|
| Väggar | Kakel enligt val ingår med 300kr/m ² |
| Golv | Klinker enligt val ingår med 300kr/m ² |
| Tak | Vita akustikplattor. |
| Porslin/inredning | Spegel IFÖ Option med LED-ljusramp IFÖ LR. Handfat IFÖ Sense compact med vitt underskåp och två lådor samt grepplist i aluminium. WC-stol IFÖ Spira 6260 golvmonterad. |

WC/DUSCH 08

| | |
|-------------------|---|
| Väggar | Kakel enligt val ingår med 300kr/m ² |
| Golv | Klinker enligt val ingår med 300kr/m ² |
| Tak | Vita akustikplattor. |
| Porslin/inredning | Spegel IFÖ Option med LED-ljusramp IFÖ LR. Handfat IFÖ Sense compact med vitt underskåp och två lådor samt grepplist i aluminium. WC-stol IFÖ Spira 6260 golvmonterad. Komfortgolvvärme Duschset FM Mattsson Siljan Tvättställsblandare Viskan av fabrikat FM Mattsson Klarglasade duschväggar enligt ritning av fabrikat IFÖ Space |
| Skåp/bänkskiva | Överskåp ovan bänkskiva med lucka Harmoni från Ballingslöv placerat enligt planritning, push-funktion samt lysrörsarmatur under överskåp. Bänkskiva 30 mm av laminat valbar i 23 olika kulörer. |

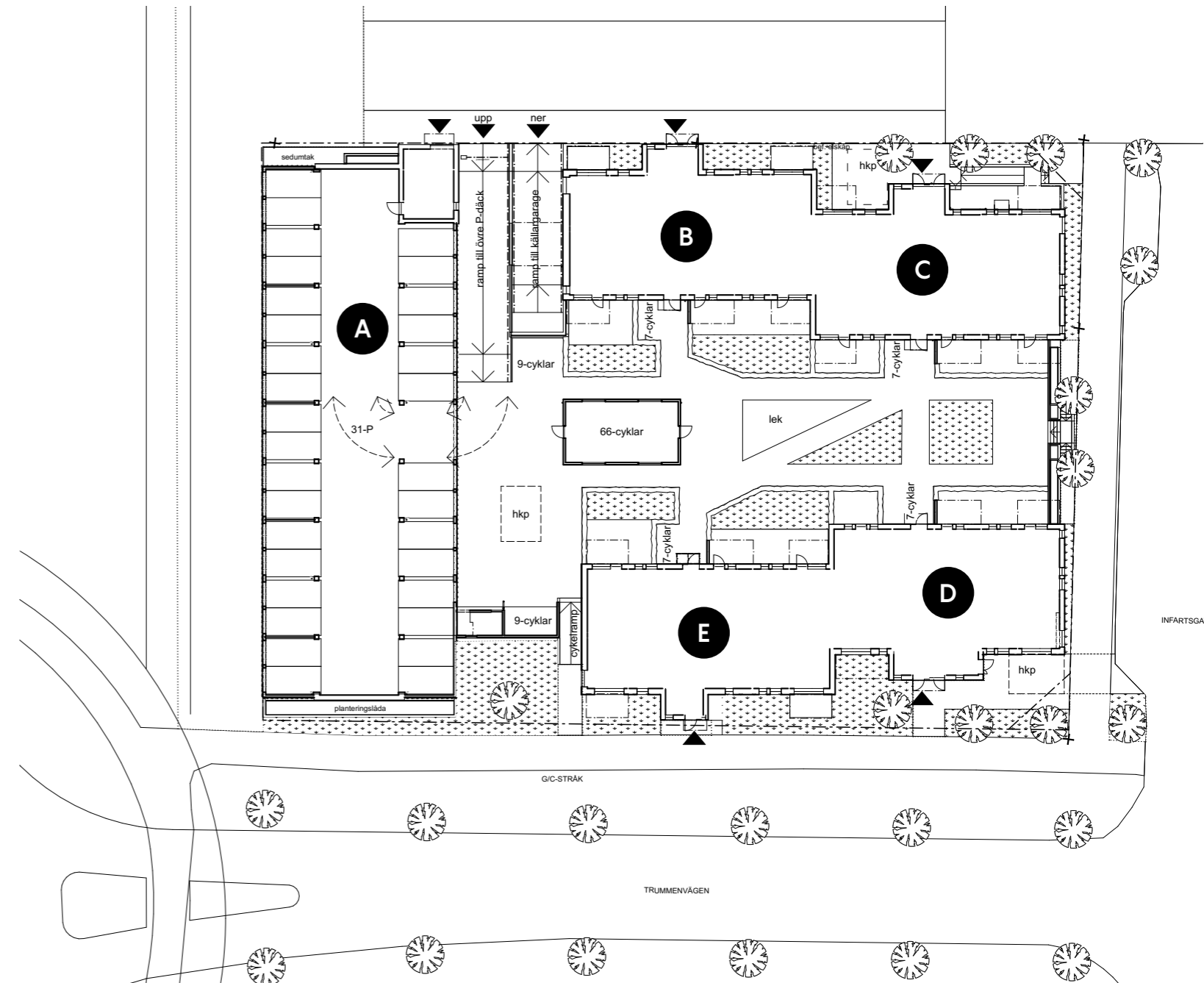
Du hittar planlösningar och situationsplan på vår webbplats!

gbjbygg.se/agronomen

Teknisk beskrivning

| | |
|---|---|
| Invändig takhöjd | Generellt ca 2,50 m, med undantag för våtutrymmen där det är nedsänkt innertak med vita akustikplattor till ca 2,30 m |
| Ytskikt på golv | Klinkerbelagd entré, övriga utrymmen 1-stav ekplank i härdat trä. Golv i våtutrymmen, klinker på tätskikt. |
| Kakel på vägg | I våtutrymmen utförs kakel med tätskikt under. Vid arbetsyta i kök (stänkskydd) kakel. |
| Innerdörrar | Vita semimssiva släta innerdörrar med vita foder och karmar. |
| Invändig målning | Vitmålade väggar 0502-y. |
| Innerväggar | Träregelevägg med 12 mm träfiberskiva samt 13 mm gipsskiva på båda sidor alternativt massivträ med gipsskiva båda sidor. |
| Tak- och golvlister | Platsmålade vita taklister och fabriksmålade vita golvlister. |
| Köksinredning | Köksinredning av fabrikat Ballingslöv, Bänkskiva av 30 mm högtryckslaminat, underlimmad rostfri diskho. |
| Vitvaror | Vita vitvaror i kök från Cylinda med inbyggd ugn och micro. kyl och frys alternativt kombinerad kyl/frys enligt ritning, diskmaskin, induktionshäll. Fläktkåpa av fabrikat Casamja med integrerad lucka. Vitvaror i badrum från Cylinda; Tvättmaskin och torktumlare alternativt kombimaskin enligt ritning. |
| Fönsterbänkar | Fönsterbänkarna av sten. |
| Övrig inredning | Hatthylla ingår ej. |
| Uppvärmning / installationer | Värmeinstallationen ansluts till det kommunala fjärrvärmenätet. Värme via radiatorer alternativt konvektorer, elektrisk komfortgolvvärme i Bad 05 och WC/Dusch 09. Ej komfortgolvvärme i WC utan dusch. Vitlackerade luckor till infällda fördelningskåp kan förekomma i väggar såsom sovrum, badrum och passage. Egen mätning av varm- och kallvatten samt hushållsel för respektive lägenhet. |
| Ventilation | Mekanisk till- och frånluftsventilation med värmeåtervinning. Centralt ventilationsaggregat på vind. Frånluften tas om hand i badrum, kök och klädkammare samt förvärmer tilluften som fördelas i respektive rum via tilluftsdon. |
| EL-, tv-, tele-, och datainstallationer | Egen mätning för respektive lägenhet. Utvändiga belysningsarmaturer inklusive eluttag vid balkong. Invändiga belysningsarmaturer i badrum, WC, WC/Dusch samt under överskåp i kök och badrum. Fastigheten är ansluten till fiber. |
| Entrétambur och fönsterdörr | Tamburdörr, ASSA lås, dörrkik samt mekanisk ringklocka. Postboxar finns utplacerade i samtliga hus. Fönsterdörr med cylinderlås på plan 1 mot innergård, fönstervred på övriga plan. |
| Fönster | Trä/aluminium. |
| Lägenhetsavskiljande väggar | Massiva träväggar med isolering och gipsskiva alternativt betongvägg för att uppnå erforderlig brand- och ljudklass. |
| Plåtarbeten | Samtliga plåtarbeten utförs i lackad plåt. |
| Fasad | Cederspån och fasadskivor av cementbaserad skiva. |
| Yttertak | Ytskikt av papp/plåt. Cykelförråd på innergård med sedumtak. |
| Hiss | Finns i samtliga trapphus. |
| Uteplats/balkong | Hus B-E har betongbalkonger med räcke av smide. Lägenheterna i hus B-E på markplan har en uteplats med plattor. |
| Förråd | Förråd med nätväggar alternativt eget utrymme finns till varje lägenhet. Rullstols- och barnvagnsförråd finns på källarplan. |
| Parkering | Parkeringsplatser i ouppvärmt garage finns på källarplan och plan 1 till alla lgh. |
| Cykelparkeringsplatser | Låsbart cykelförråd finns på innergård och i garage. Cykelställ finns placerade på innergård. |
| Sophantering | Hushållssopor sorteras i miljörum som finns placerade i hus C & D. Övrigt avfall hänvisas till kommunens miljöstationer. |
| Gemensamhetsanl. | Innergård & garage |

Situationsplan



Det finns inga genvägar till ett bättre boende

GBJ Bygg grundades i Växjö 1945. Vi är stolta över vår långa historia och över vårt arv. Sprungna ur den småländska myllan blandar vi tradition och nytänkande, kreativitet och en önskan att utmana normer och "gamla sanningar". GBJ bygg utvecklar bostäder, platser och områden som människor ska kunna bo och trivas i under lång tid. Därför är det viktigt att allt vi bygger är miljömässigt och socialt hållbart.

gbjbygg.se/agronomen

 www.facebook.com/GBJbygg  www.instagram.com/GBJbygg

GBJbygg.

